

Zon en wind geven energie!



Hoe geven we dat een plek in ons landschap?

Programma vanavond

- 19.30** **Opening & Welkom Wethouder
duurzaamheid, dhr. Klomberg**
**Presentatie over beleidskader Energie en
Landschap**
- 20.00** **Beantwoorden vragen tot dusver**
- 20.15** **Start deelsessies- 30 minuten**
- 20.45** **Terugkoppeling deelsessies**
- 20.55** **Afronding en vervolg**



Doel vanavond

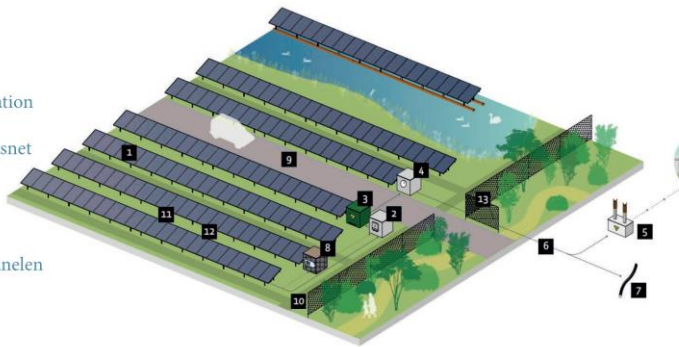


- 1. Informeren en over het proces aanpak voor zonnevelden en windturbines.**
- 2. U informeren over de participatie projecten rondom zonneveld of windturbine.**
3. Uw mening en vragen ophalen

Laatste bijeenkomst 17 februari

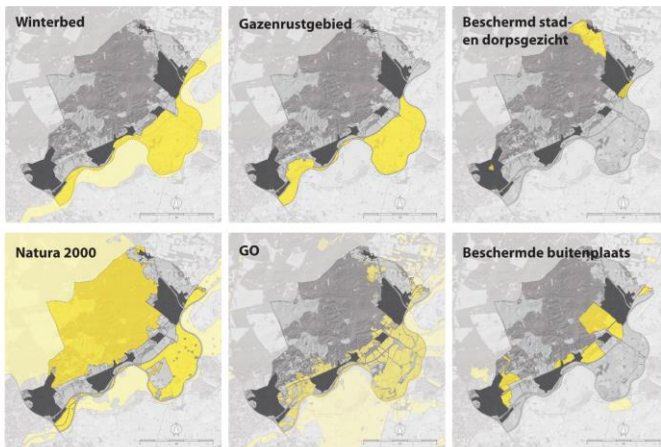
Elementen van een zonneveld

1. zonnepaneel
2. omvormer
3. transformator
4. inkoopstation
5. transformator station
6. aansluitkabel
7. middenspanningsnet
8. opslagunit
9. toegangspad
10. inspectiepad
11. fundering
12. afstand tussen panelen
13. afscherming



Techniek: elementen van een zonneveld

Landschap: schaalgrootte



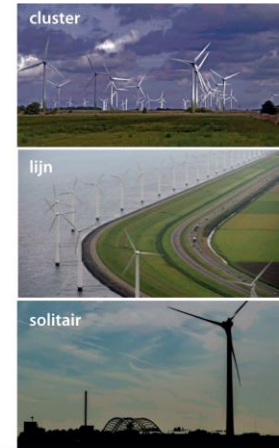
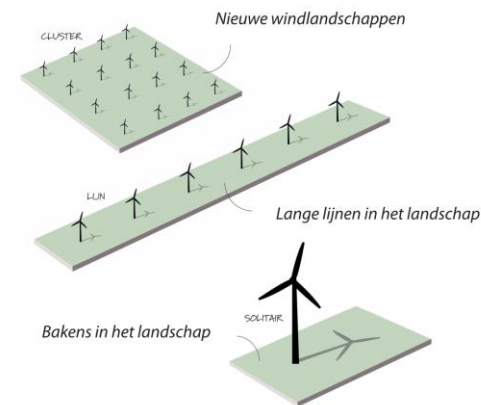
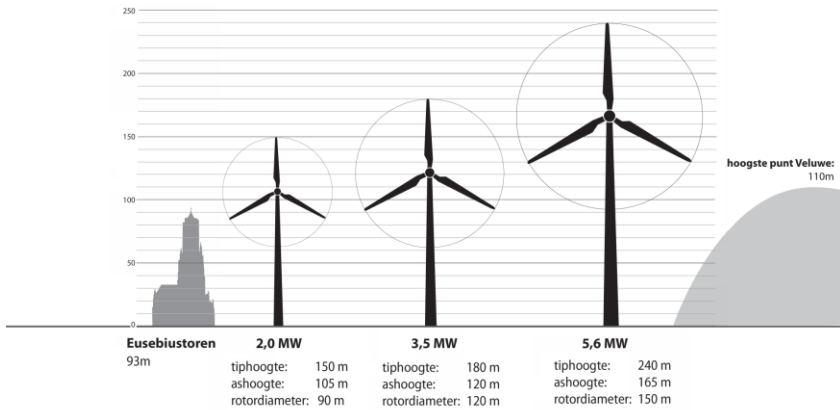
- Winterbed (RWS)
- Natura 2000 (EU, rijk)
- Gazenrustgebied (provincie)
- Groene Ontwikkelingszone - GO (provincie)
- Stiltegebied (rijk)
- Beschermd stads- & dorpsgezicht (rijk, RCE)
- Beschermd buitenplaats (rijk, RCE)
- Nationaal Landschap Veluwe (provincie) = hele gemeente



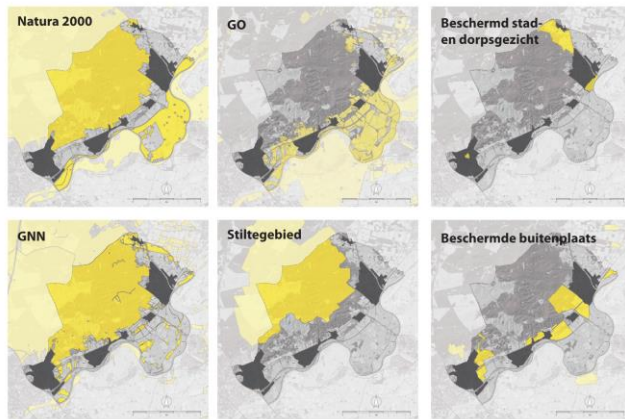
Mogelijke belemmeringen voor zon

Kansen voor zon : conclusie

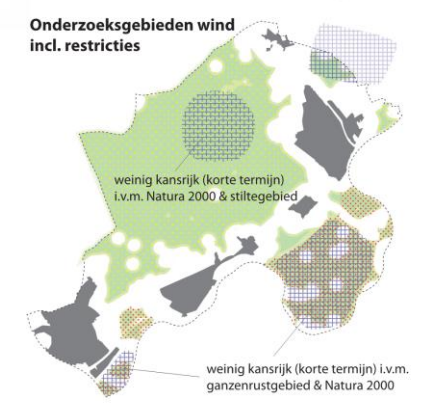
Laatste bijeenkomst 17 februari



Formaat: steeds groter Landschap: verschillende opstellingsvormen



- Natura 2000 (EU, rijk)
- Gelders Natuurnetwerk - GNN (provincie)
- Groene Ontwikkelingszone - GO (provincie)
- Stiltegebied (rijk)
- Beschermd stads- & dorpsgezicht (rijk, RCE)
- Beschermd buitenplaats (rijk, RCE)
- Nationaal Landschap Veluwe (provincie) = hele gemeente



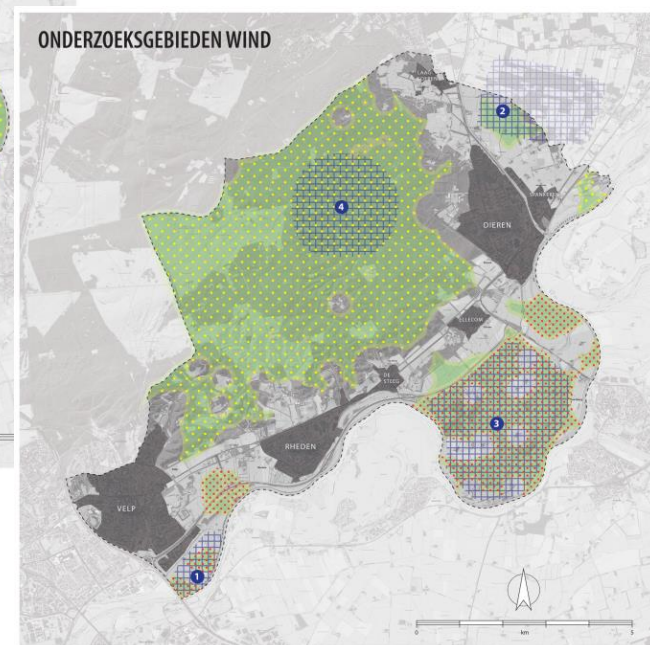
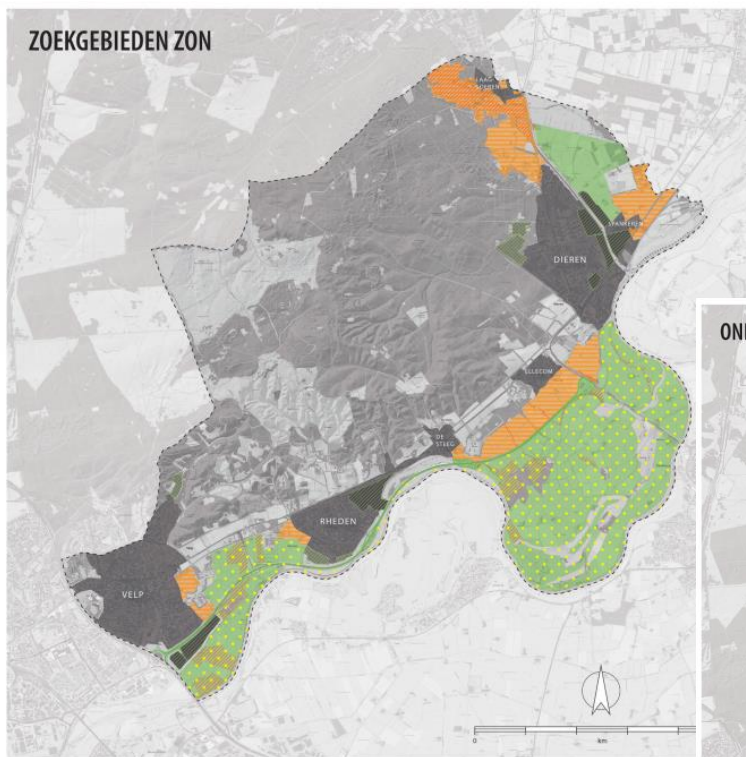
Mogelijke belemmeringen voor wind Kansen voor wind : conclusie

Het proces: Energie en Landschap

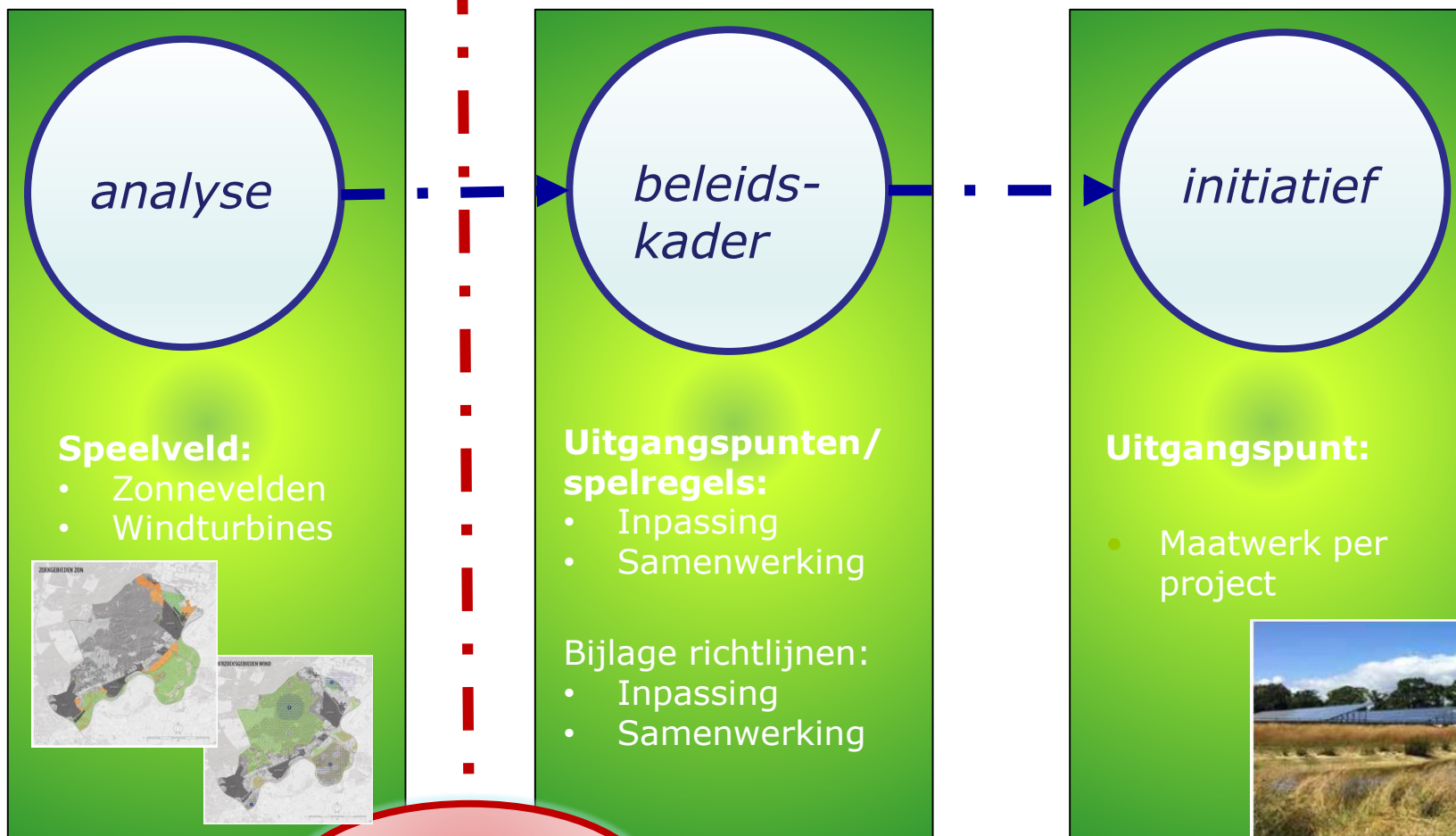
analyse

Speelveld:

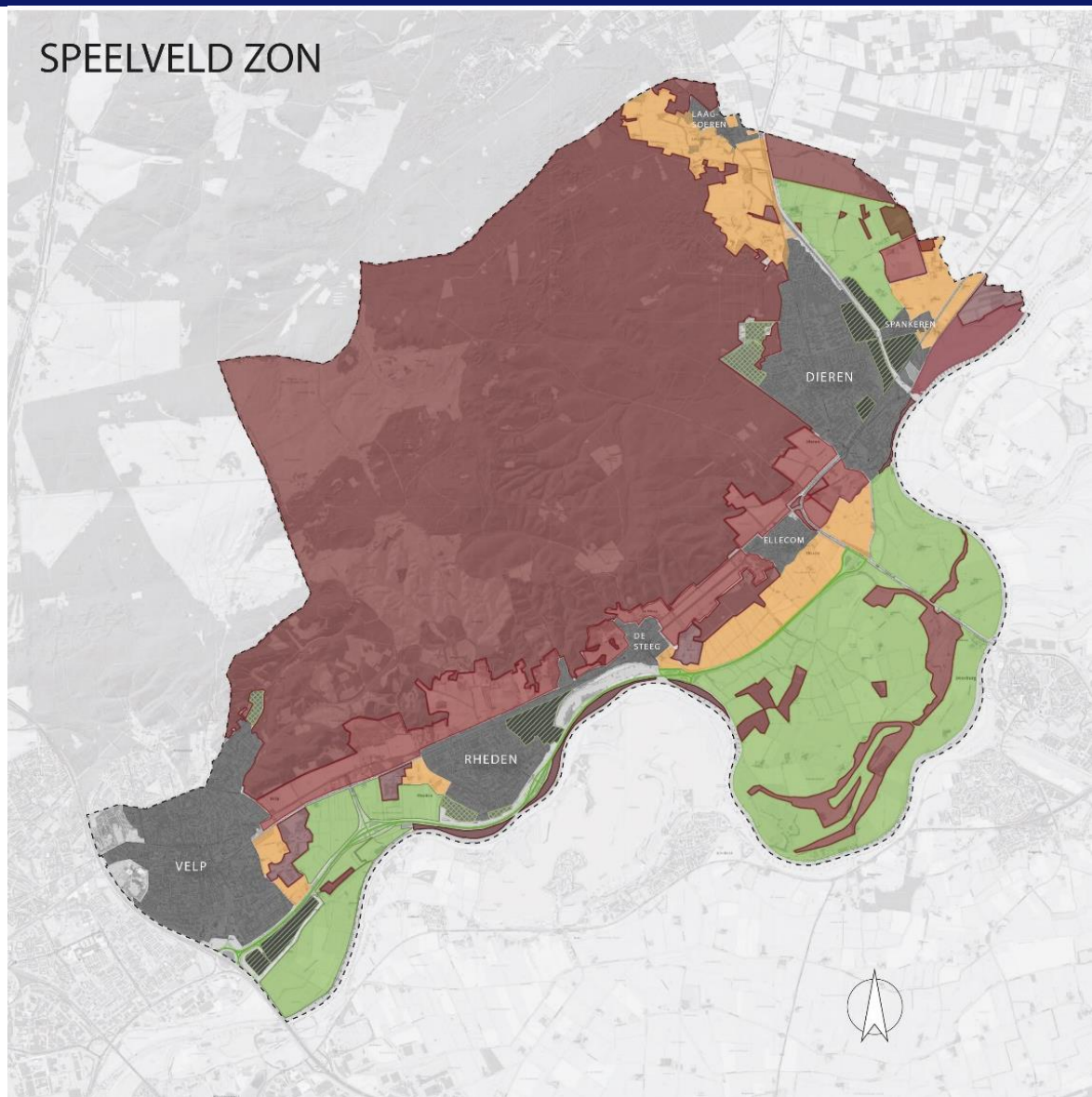
- Zonnevelden
- Windturbines



Het proces: Energie en Landschap

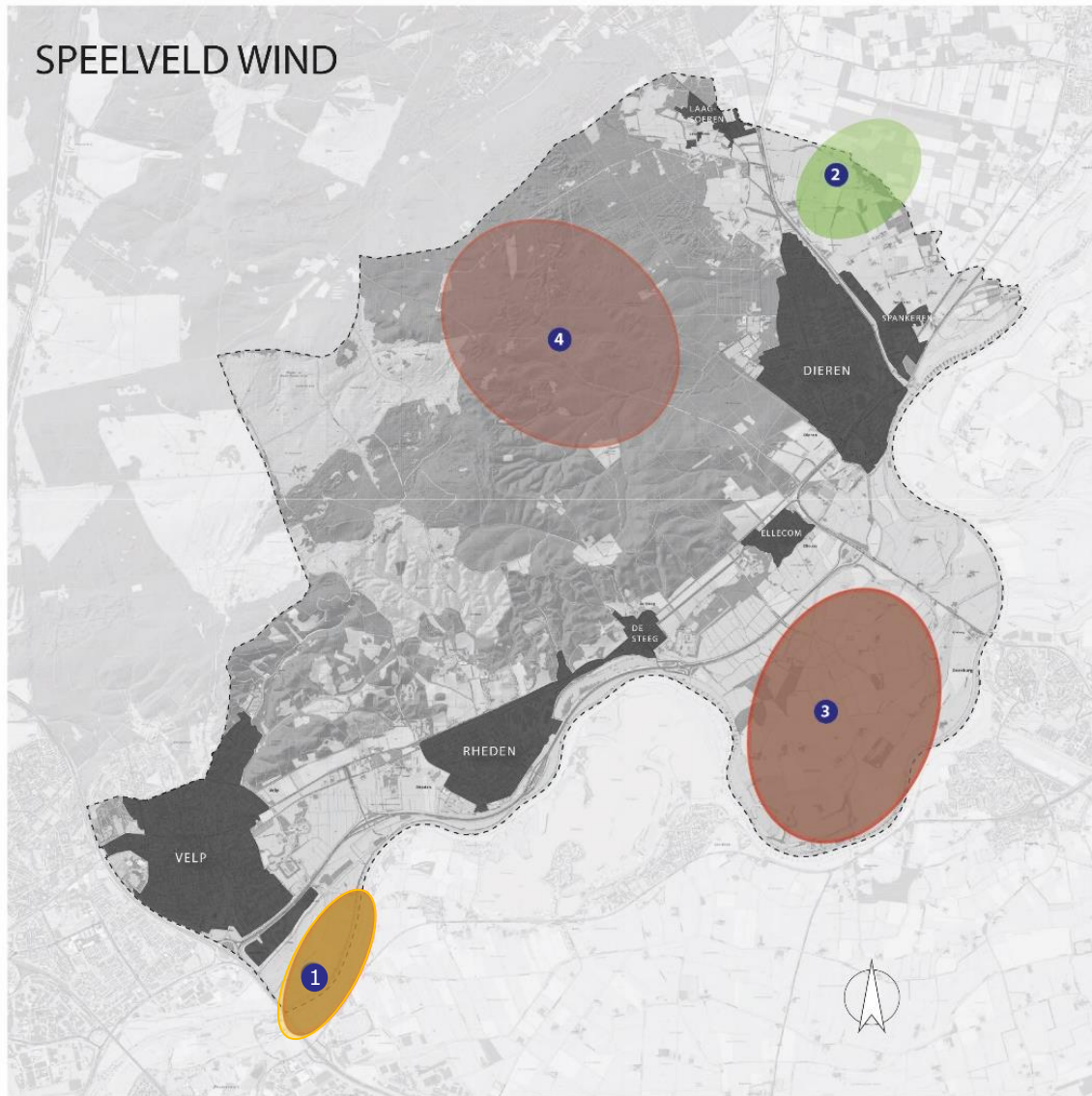


Het Speelveld Zon



Het Speelveld Wind

SPEELVELD WIND



Beleidskader



Uitgangspunten:

1. Duurzame energie moet zorgvuldige ingepast worden in de bestaande landschapskwaliteiten.
2. Er moet een goede balans zijn tussen wind en zon
3. Gebiedsgerichte inpassing duurzame energie
4. Er is ruimte voor innovatie.
5. Elk initiatief komt tot stand in samenwerking met omwonenden
6. Niet alleen de lasten maar ook de lusten in 'de omgeving'.

Samenwerking bij initiatief

1. Idee

initiatiefnemer informeert belanghebbenden

2. Ontwerp en voorbereiding

belanghebbenden kunnen meedenken, meewerken, adviseren en hebben invloed op beslissingen

3. Aanvraag van de vergunning

belanghebbenden kunnen adviseren en hebben invloed op de bestuurlijke besluitvorming



Organiseren van de samenwerking

Maatwerk per project, uitgangspunten:

- Transparant en gelijkwaardig
- Dialoog op basis van openheid en redelijkheid
- Belanghebbenden worden gehoord en hebben invloed

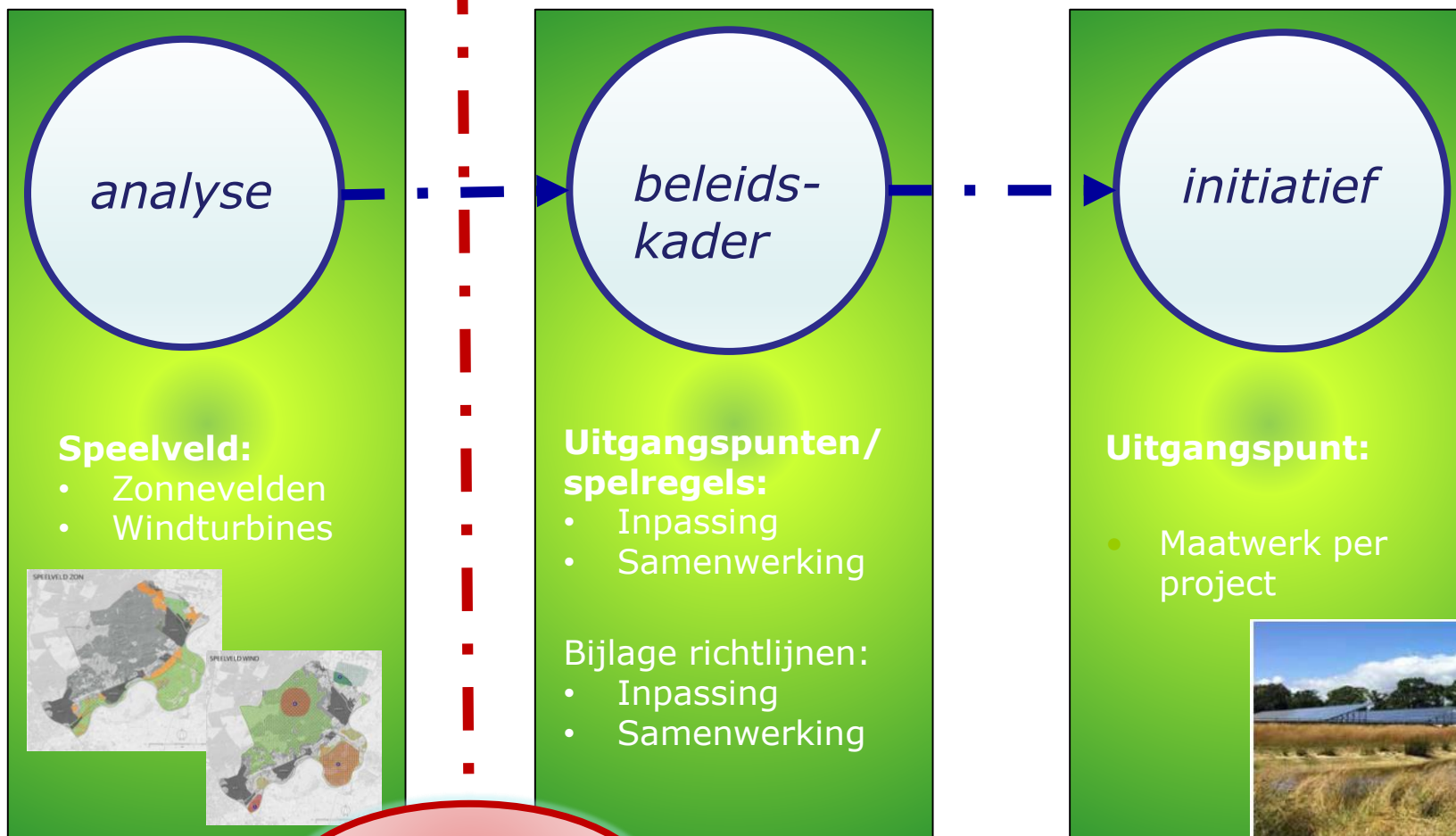


Verdeling van de opbrengsten

- Omgeving deelt mee in de lusten
- Aantoonbaar voldoende inspanning om 50% lokaal eigenaarschap te realiseren
- Verdeling in overleg met belanghebbenden



Het proces: Energie en Landschap



Vragen en informatie

Heeft u nog vragen?

Een op één in gesprek (online of telefonisch) met collega van het klimaatteam. www.rheden.nl/energie

Meer informatie over het beleidskader
www.rheden.nl/energie

Een deel van de veel gestelde vragen van de eerste twee bijeenkomsten staan online:

www.rheden.nl/energie/veelgestelde vragen

Toelichting op de concept analyse staat online:

[www.rheden.nl/Inwoners/Duurzaamheid klimaat/Energie en Landschap](http://www.rheden.nl/Inwoners/Duurzaamheid_klimaat/Energie_en_Landschap)