

REINBOUW



Palazzo Oost bv
Dorpsstraat 22 7451 BV Holten
0548 53 70 60
holten@palazzogroep.nl
www.palazzogroep.nl

DIEREN BLOEMERSHOF

ARCHITECTUUR ■ ENGINEERING ■ BOUWMANAGEMENT



opdrachtgever:
REINBOUW VASTGOED

architect:
HO
modelleur:

status:
massastudie
datum:
23-04-2021

18.521



Palazzo Oost BV

Dorpsstraat 22
7451 BV Holten

T 0548 53 70 60

holten@palazzogroep.nl
www.palazzogroep.nl

REINBOUW



Reinbouw Vastgoed B.V.

Industrielaan 8
6951 KG Dieren

Postbus 24
6950 AA Dieren

T 0313 49 19 29

info@reinbouw.nl
www.reinbouw.nl

Colofon

Ontwerp : Woningbouw Burg. Bloemersstraat te Dieren
Projectteam : HO
Fase : VO massastudie
Functie : Wonen

Omschrijving

In samenwerking met Reinbouw Vastgoed heeft Palazzo een massastudie gemaakt voor woningbouw op de locatie Burg. Bloemersstraat te Dieren.

Het plan bestaat uit appartementen, patiowoningen en één-gezinswoningen.

De appartementen worden onderverdeeld in 2 typen koopwoningen. De patiowoningen zijn levensloopbestendige woningen welke eenvoudig uit te breiden zijn naar volwaardige één-gezinswoningen. In de stedenbouwkundige invulling is rekening gehouden met een parkeernorm van 1,4 pp/woning, conform de gemeentelijke randvoorwaarden. Daarnaast is het plan gericht op een robuuste groenvoorziening waarbij de bestaande boomrijen en groensingels zoveel mogelijk worden gehandhaafd en versterkt.



REINBOUW



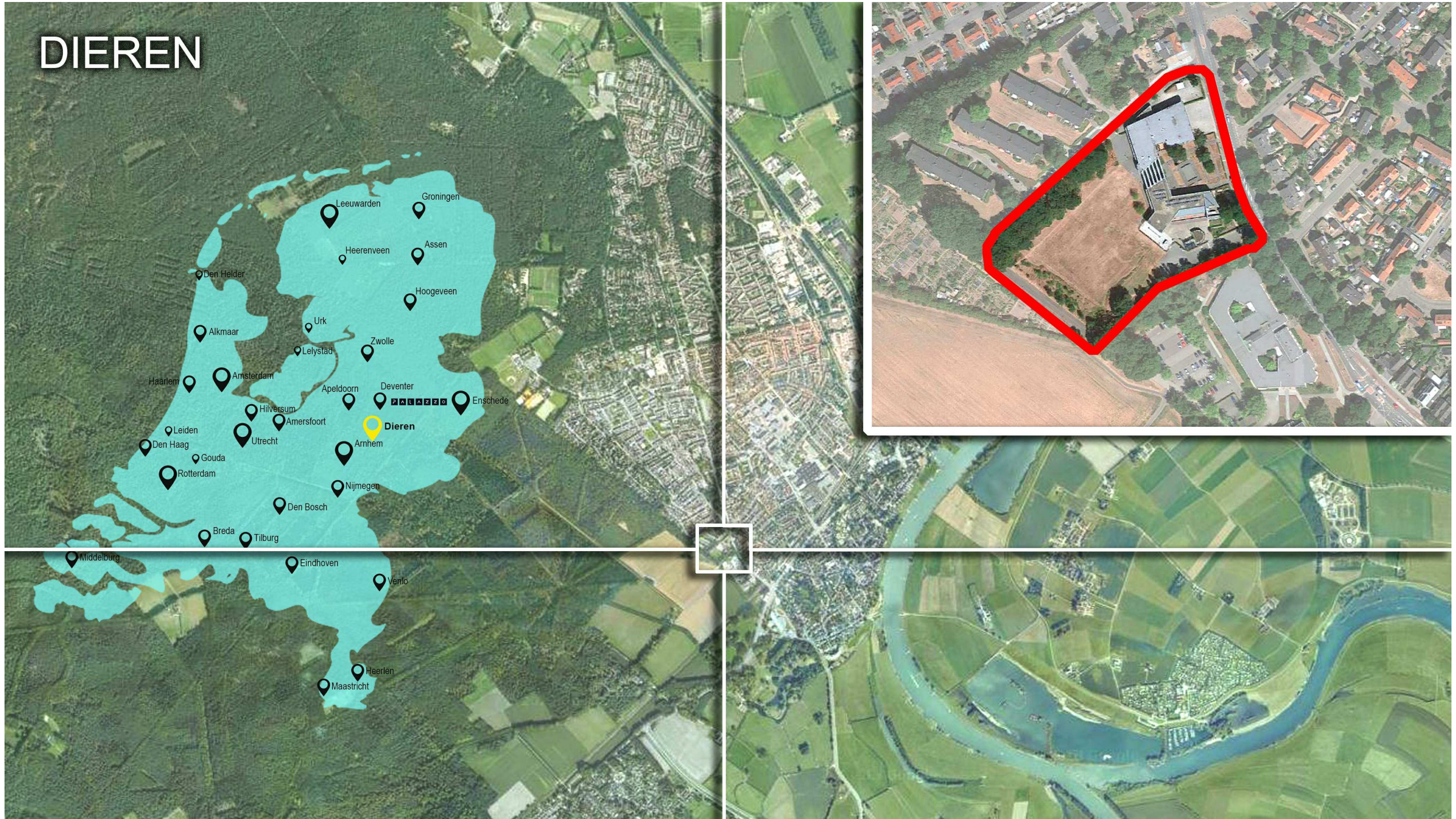
COLOFON

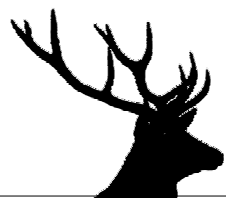
23-04-2021





BURG. BLOEMERSSTRAAT DIEREN



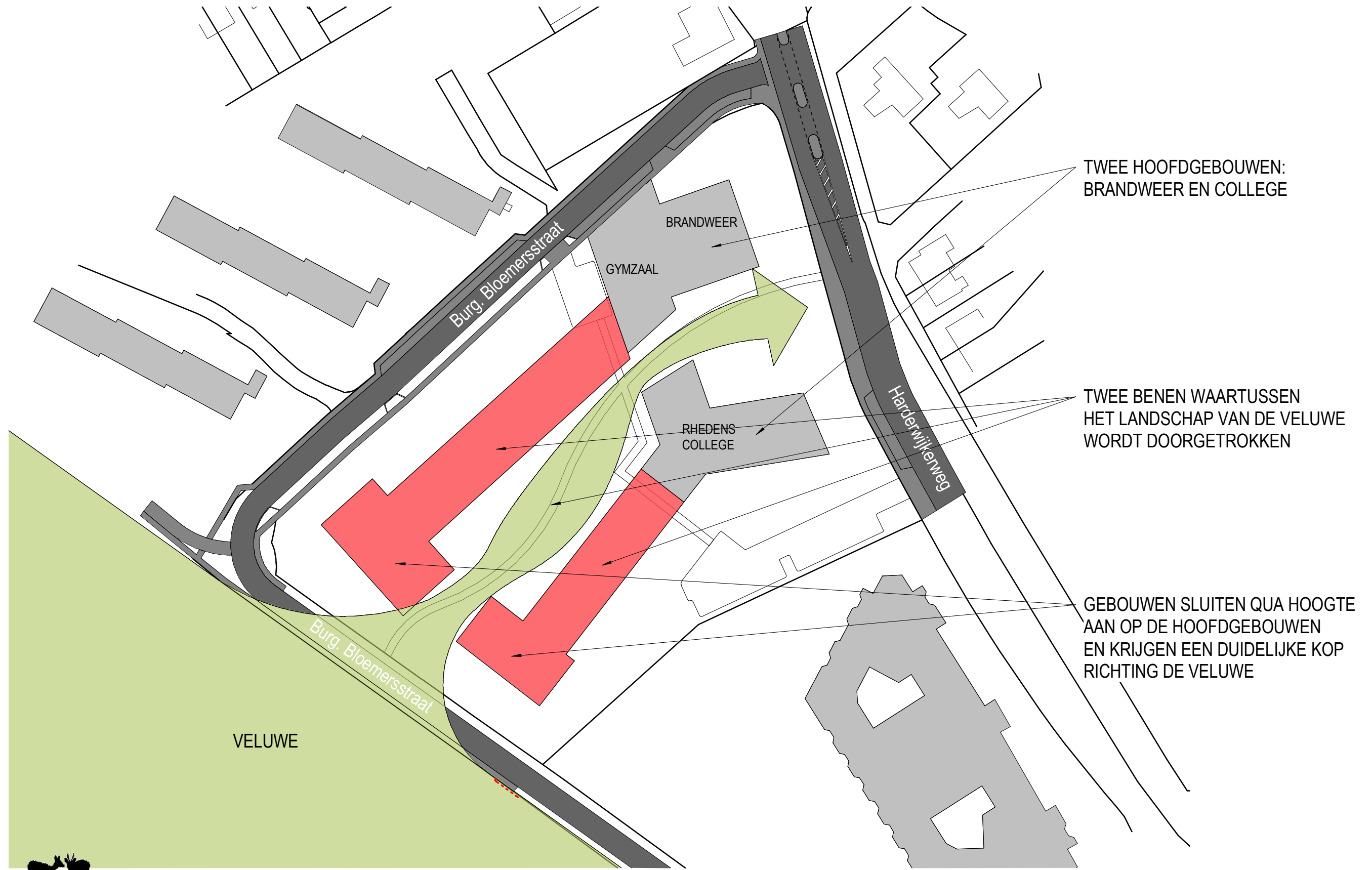


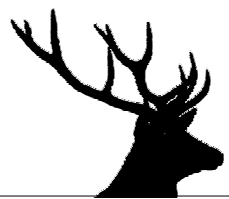
BURG. BLOEMERSSTRAAT DIEREN



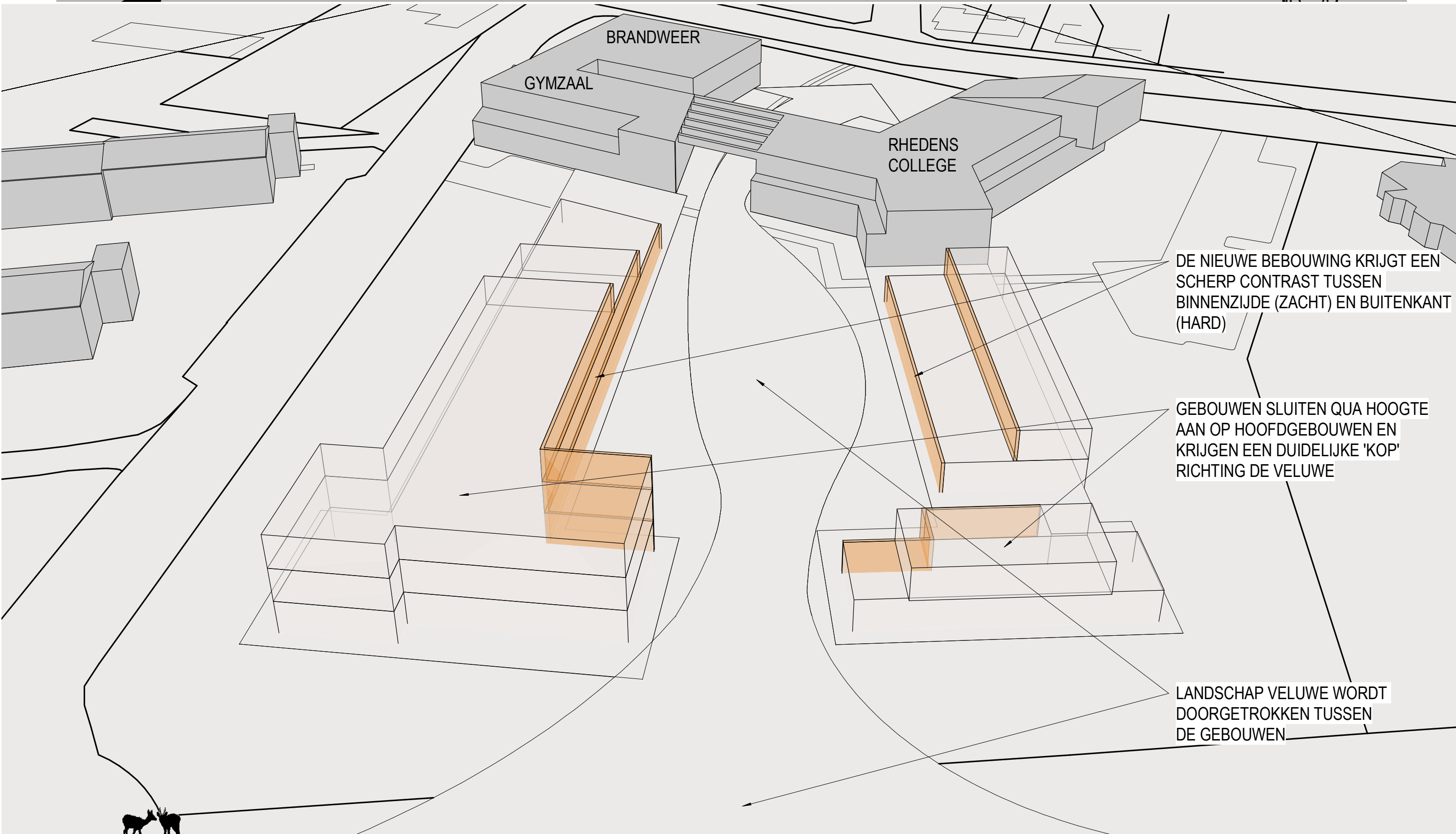


BURG. BLOEMERSSTRAAT DIEREN





BURG. BLOEMERSSTRAAT DIEREN





BURG. BLOEMERSSTRAAT DIEREN

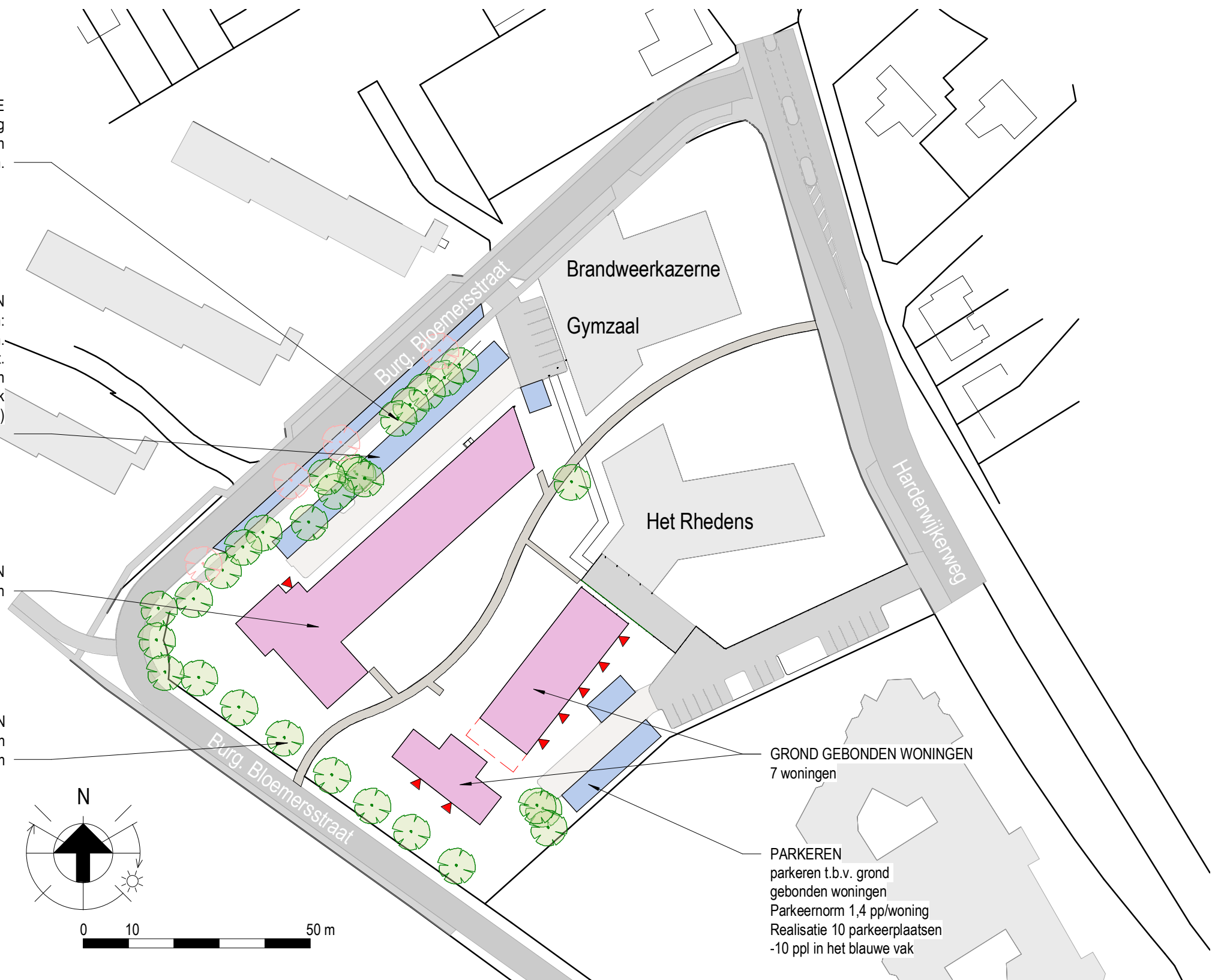
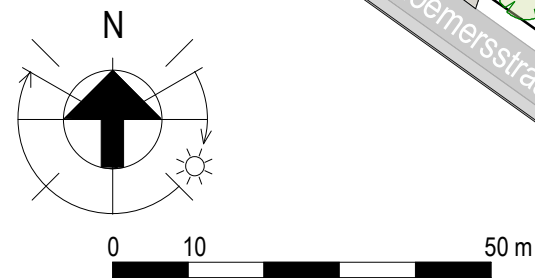


BOMENINVENTARISATIE
Op grond van bomeninventarisatie bureau Buiting
Advies 'niet te behouden bomen' verwijderen en
een aantal 'te behouden bomen' herplanten.

PARKEREN
parkeren t.b.v. appartementen:
Woonblok voor ca. 25 appartementen.
Parkeernorm 1,4 pp/appartement.
Realisatie van 35 parkeerplaatsen
- 24 ppl in het blauwe vak
- 11 ppl (langsparkeren)

APPARTEMENTEN
woonblok ca. 25 appartementen

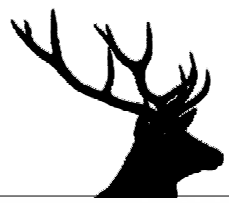
BOMEN
de hier bestaande bomen behouden
en waar nodig herplanten



GROND GEBONDEN WONINGEN
7 woningen

PARKEREN
parkeren t.b.v. grond
gebonden woningen
Parkeernorm 1,4 pp/woning
Realisatie 10 parkeerplaatsen
-10 ppl in het blauwe vak





BURG. BLOEMERSSTRAAT DIEREN





BURG. BLOEMERSSTRAAT DIEREN





BURG. BLOEMERSSTRAAT DIEREN





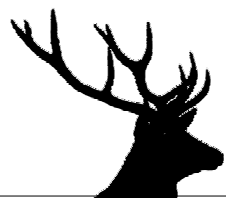
BURG. BLOEMERSSTRAAT DIEREN





BURG. BLOEMERSSTRAAT DIEREN





BURG. BLOEMERSSTRAAT DIEREN



Referentie: inrichting binnenterrein, Kerckebosch Zeist



Referentie: inrichting binnenterrein, Kerckebosch Zeist

