

Zutphensestraatweg, Ellecom



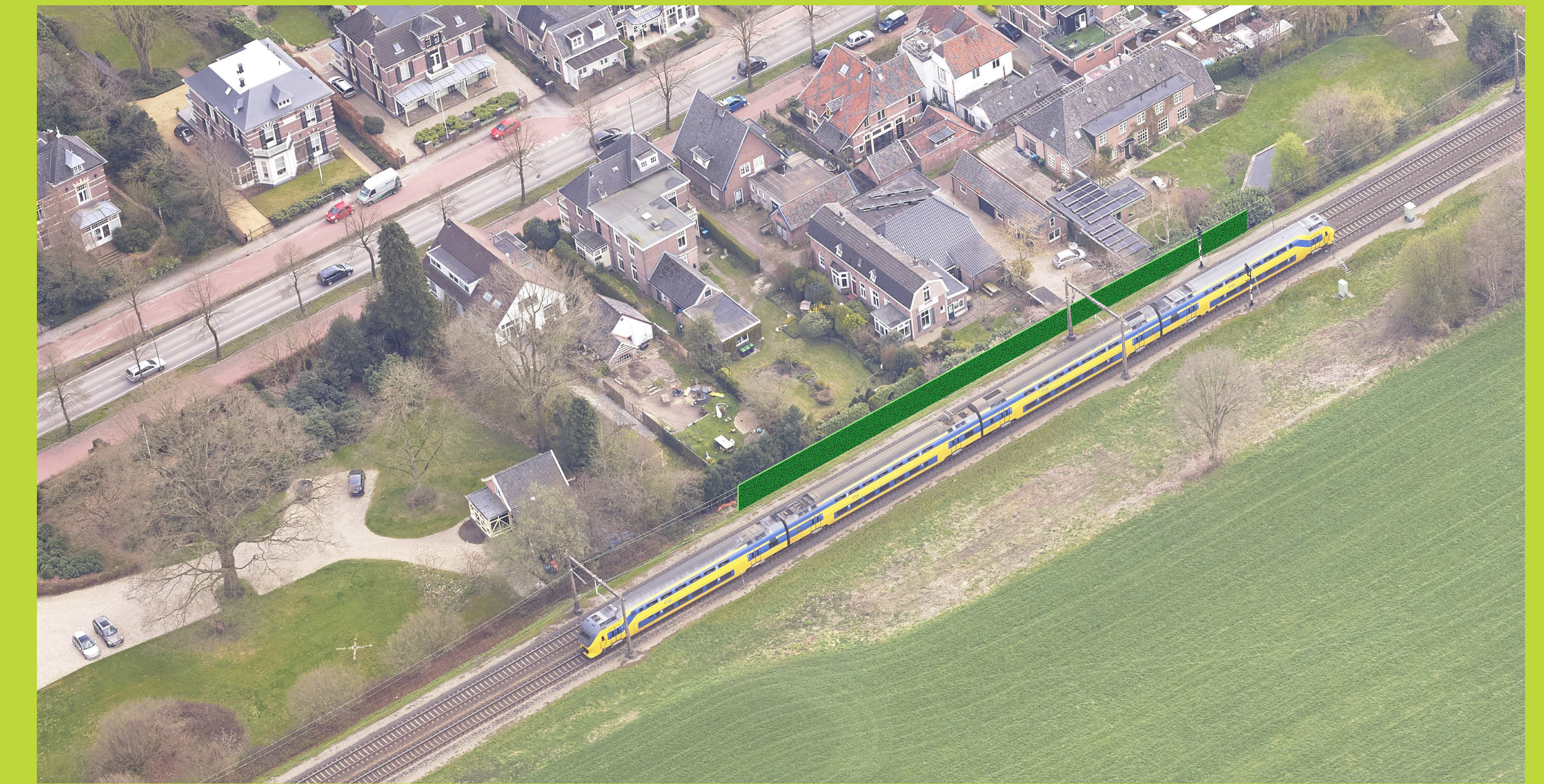
Huidige situatie achterzijde Zutphensestraatweg



Afweging

- Begroeid scherm heeft beperkt impact op de ruimtelijke omgeving
- Scherm is effectief, ook voor direct omwonenden
- Raildempers hebben op dit stuk spoor weinig effect
- Meeste bewoners kiezen voor scherm
- Groene inpassing is nadrukkelijke voorwaarde

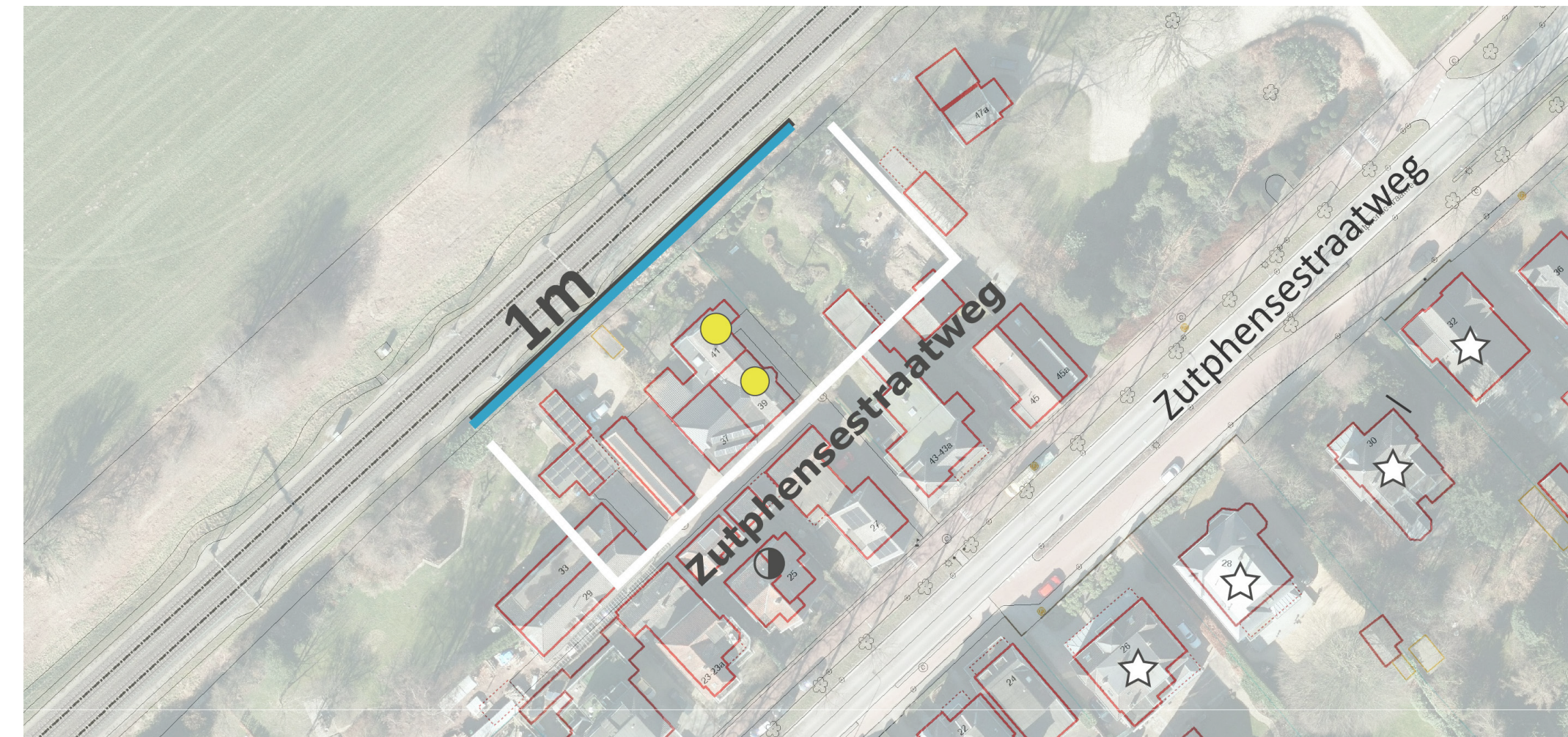
Schermvorstel Stedenbouwkundige visie: 1m, tweezijdig begroeid



Komt overeen met voorstel ProRail op 6 juli '22. Schermvoorstel gaat uit van de volledige lengte zoals ProRail die heeft voorgesteld. Specifiek aandachtspunt: beëindiging scherm dient samen te vallen met de perceelgrens van nr. 45



Voorstel gemeente op 6 juli '22: korter scherm, begroeid



- saneringswoning
- saneringswoning + gevelonderzoek (o.b.v. voorstel ProRail)
- geluidsscherm
- raildempers
- cluster ProRail
- ⊙ rijksmonument
- ☆ monument
- ⦿ beeldbepalend pand



Voorstel gemeente: korter scherm, begroeid

