

Arnhemsestraatweg A, Rheden

Huidige situatie Havelandseweg oostzijde



Huidige situatie Schaarweg westzijde



Huidige situatie Schaarweg oostzijde



Afweging

- Scherm heeft beperkt impact op de ruimtelijke omgeving
- Wisselende hoogten zijn ruimtelijk niet aanvaardbaar
- Scherm overal 2m geeft samenhangend beeld.
- Combinatie met raildempers nabij spoorwegovergangen draagt bij aan geluidsreductie
- Meerderheid bewoners kiest voor scherm en dichtbij spoor

Schermvorstel Stedenbouwkundige visie: 2m + deels raildempers

Gebaseerd op voorstel gemeente op 27 juni 2022 met de volgende aanpassing:
Situering dichtbij spoor i.p.v. dichtbij erf + aanvulling met met raildempers nabij de spoorwegovergangen



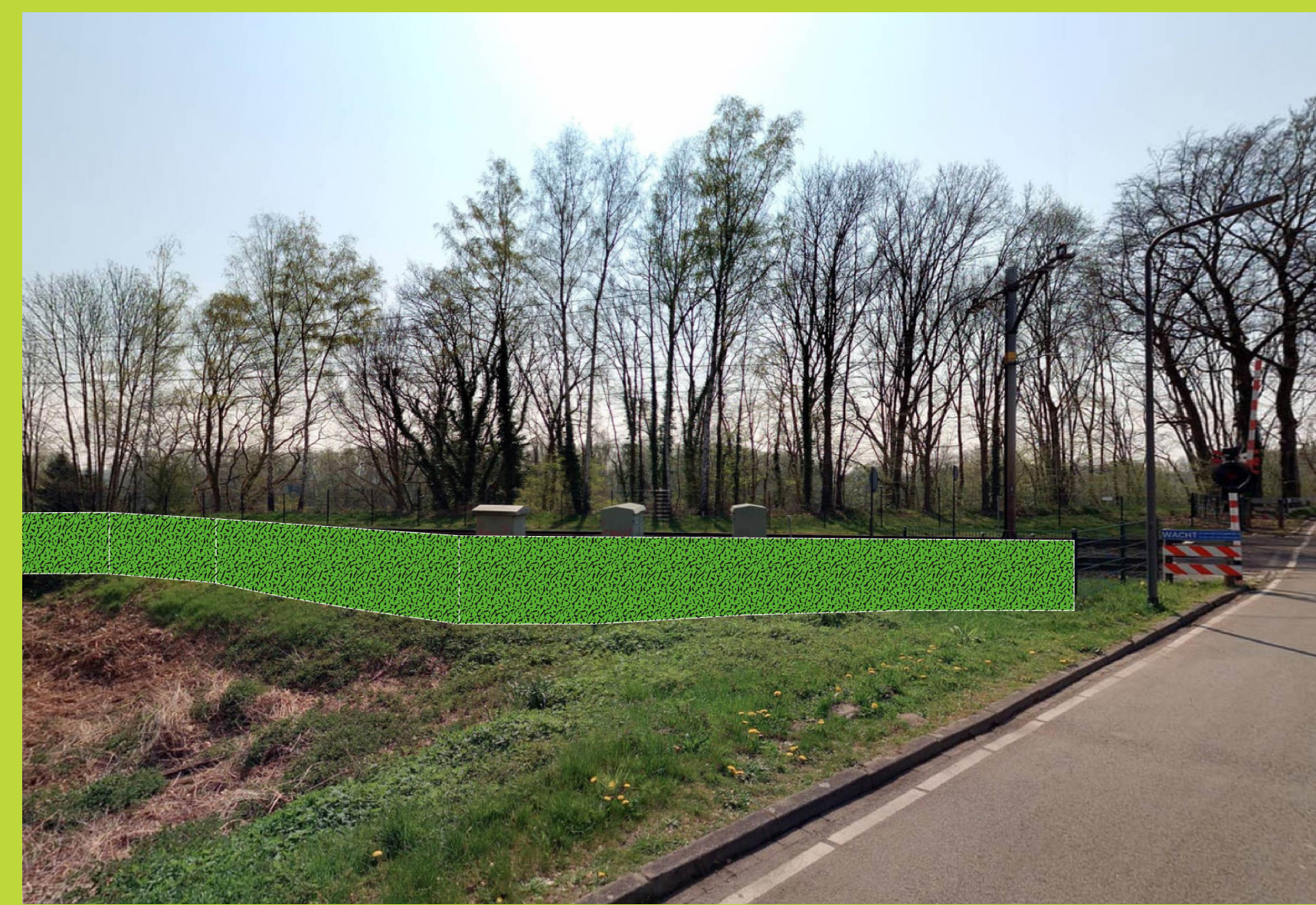
Ten oosten van Havelandseweg

Eén schermhoogte van 2m + begroeid
Scherm dichtbij spoor



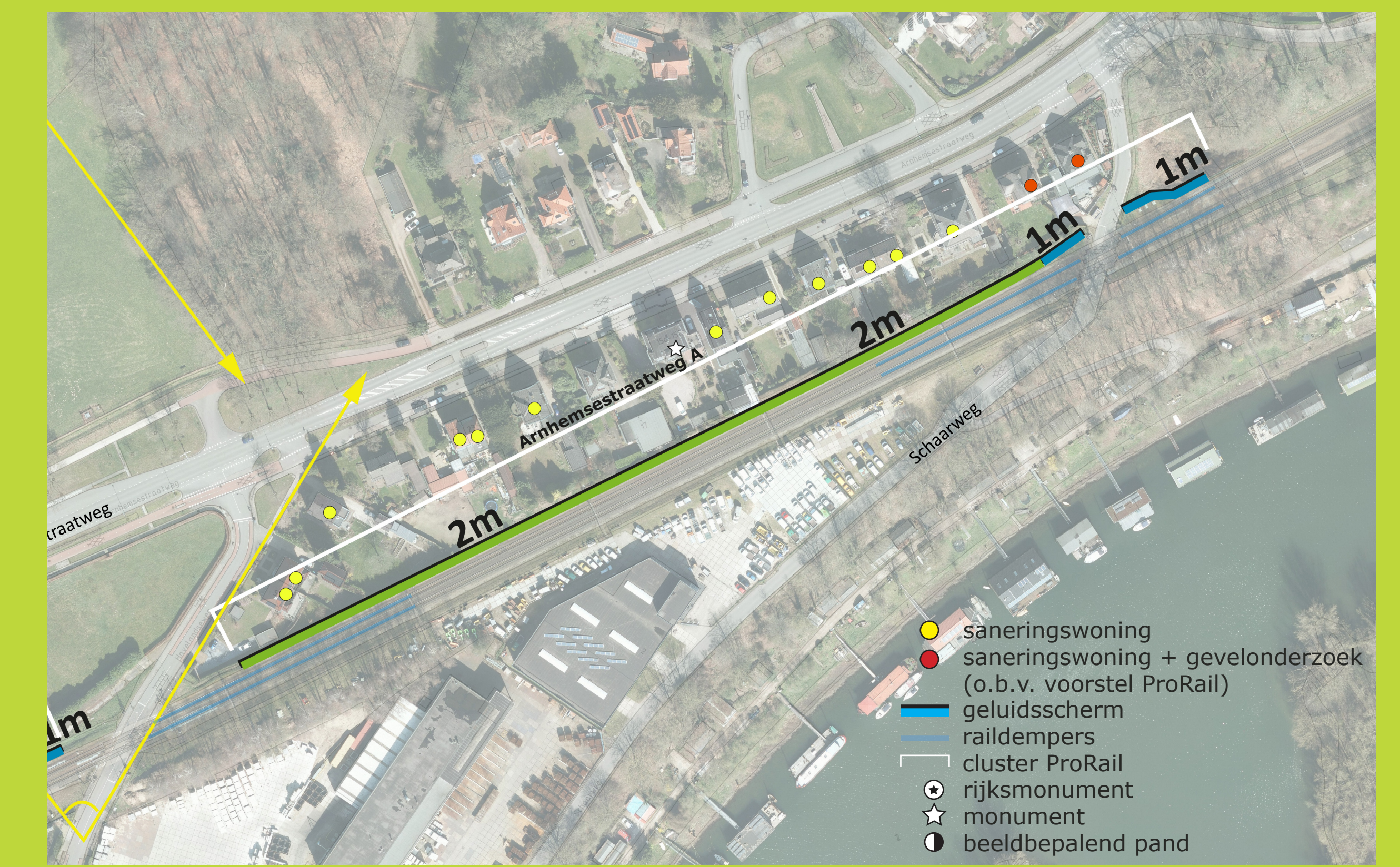
Ten westen van Schaarweg

Eén schermhoogte van 2m + begroeid. Dichtbij spoor. 1e deel blijft 1m, buigt af richting erven



Ten oosten van Schaarweg

Scherm 1,0m hoog, begroeid



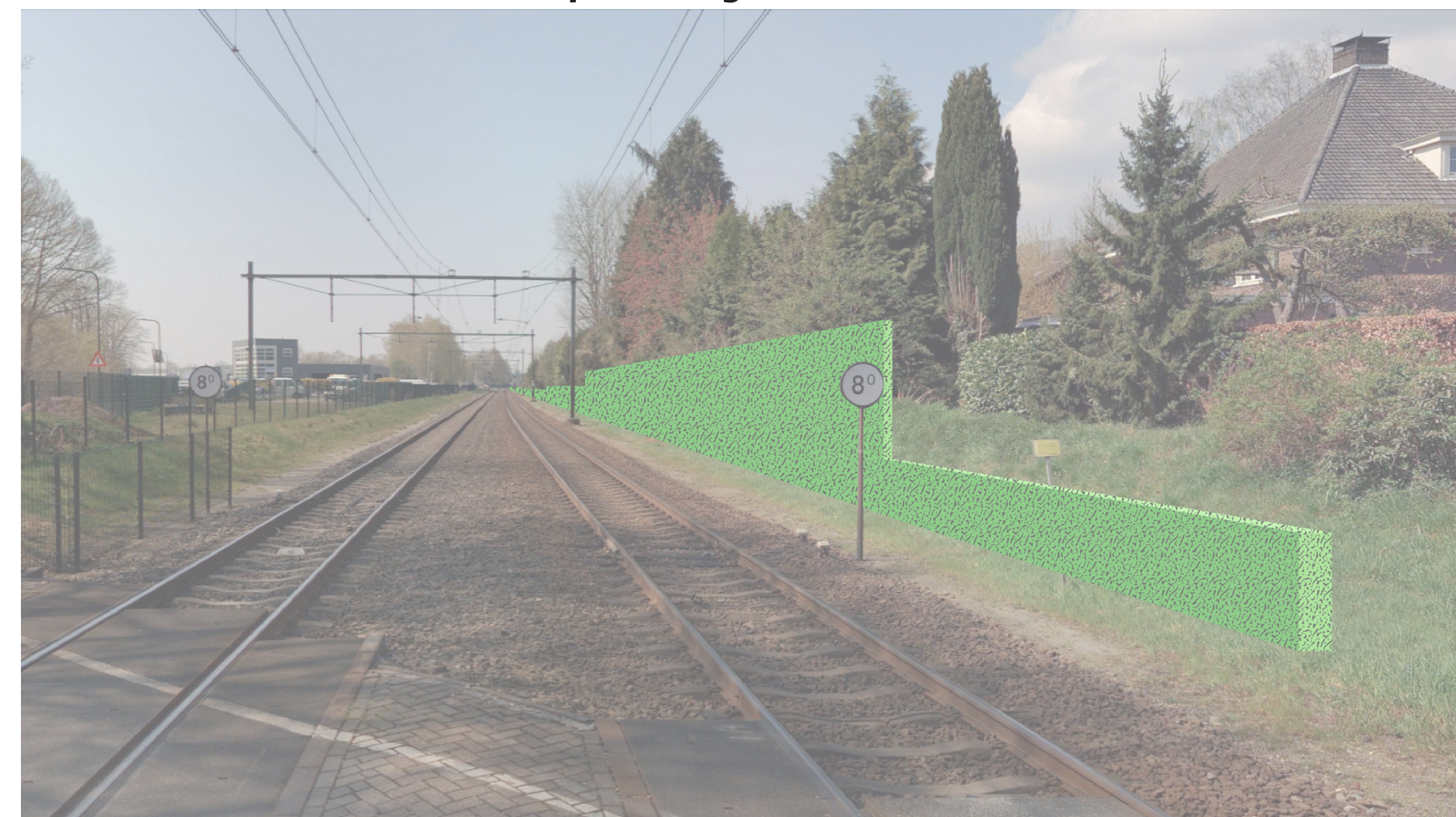
Eén schermhoogte van 2m, begroeid. Scherm dichtbij spoor + raildempers ter hoogte van spoorwegovergangen

Voorstel Prorial op 27 juni 2022



Wisselende schermhoogte van 1, 1,5, 2 en 3m
Scherm dichtbij spoor

Voorstel Prorial op 27 juni 2022



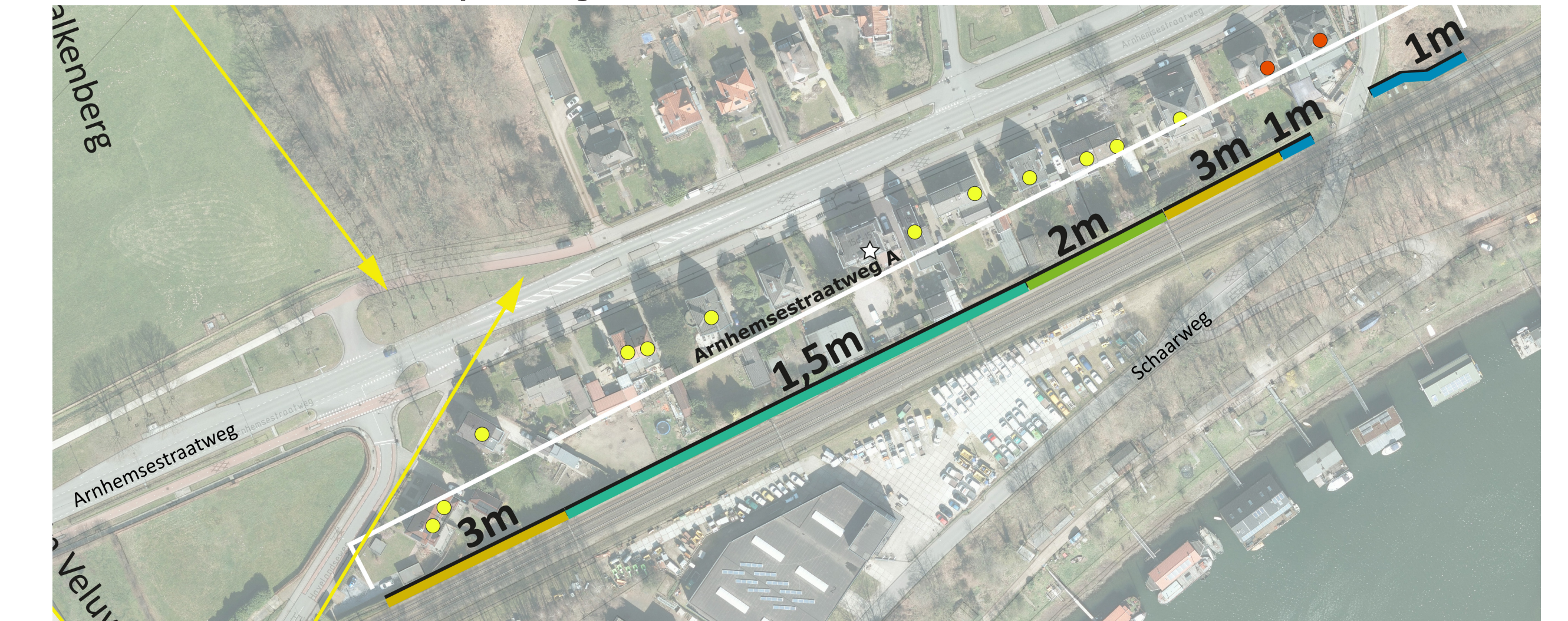
Wisselende schermhoogte van 1, 1,5, 2 en 3m
Scherm dichtbij spoor

Voorstel Prorial op 27 juni 2022



Scherm 1,0m hoog

Voorstel Prorial op 27 juni 2022



Wisselende schermhoogte van 1, 1,5, 2 en 3m
Scherm dichtbij spoor

