

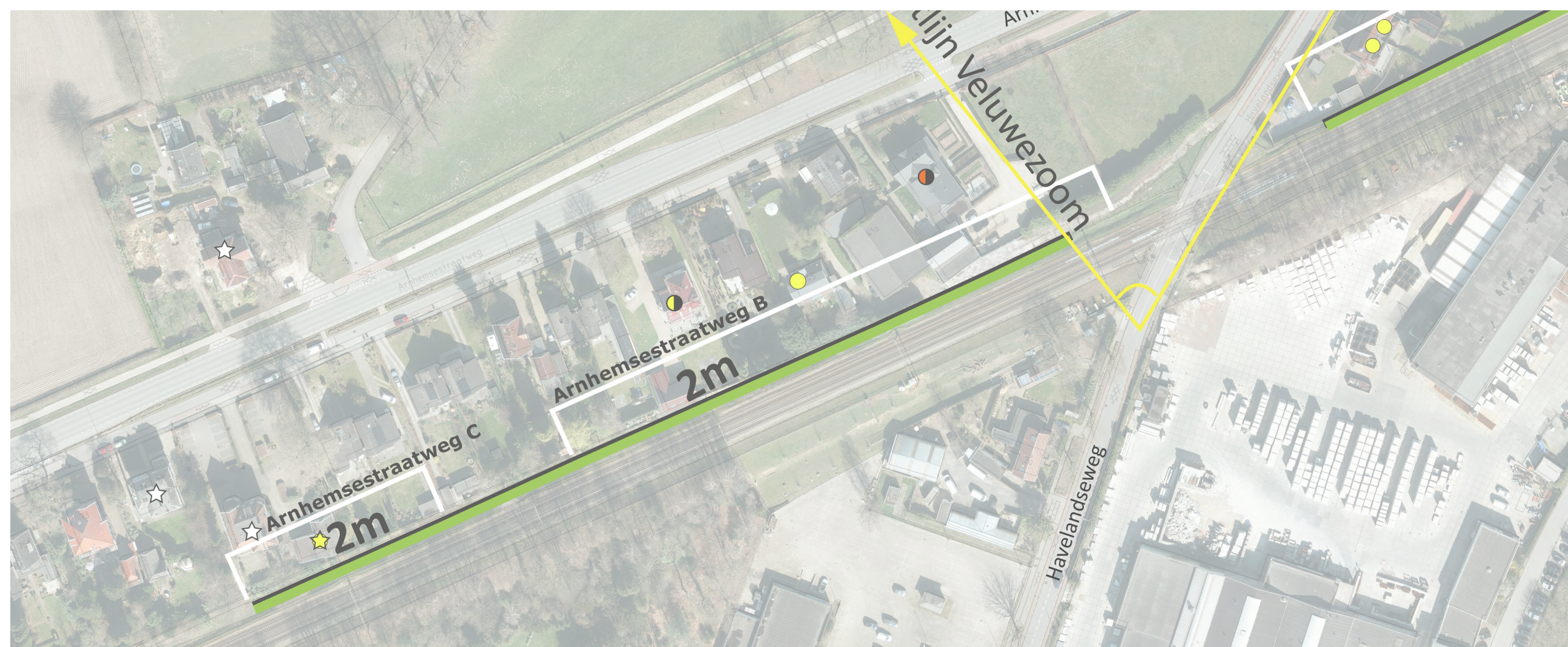
# Arnhemsestraatweg B, Rheden (cluster C vervalt)

## Afweging

- Cluster C vervalt, betreffende pand heeft geen woonfunctie
- Groen scherm aan achterzijden heeft beperkt impact
- Verbinding met Veluwe zoveel mogelijk behouden
- Meerderheid bewoners kiest voor scherm + dichtbij spoor
- Onderzoek nodig: schermvoorstel visie mag niet hoorbaar slechter zijn dan 1e schermvoorstel ProRail



Voorstel ProRail op 27 juni '22 Lang scherm 2m en los kort scherm 3m



Voorstel gemeente op 27 juni '22 Eén aaneengesloten scherm van 2m + ingekort



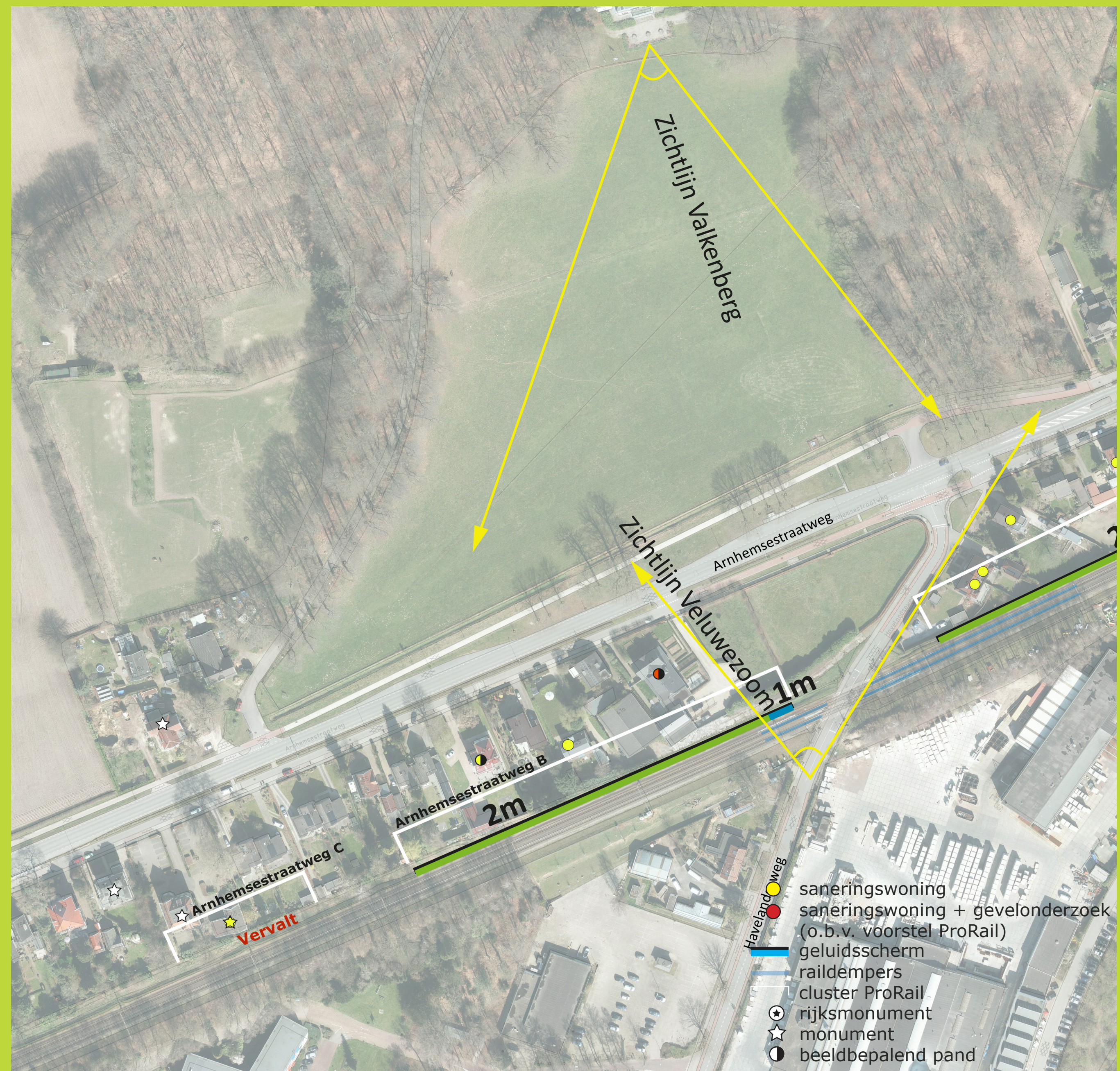
Huidige situatie vanaf Havelandseweg



Voorstel ProRail op 27 juni '22, dichtbij spoor



Voorstel gemeente op 27 juni '22, dichtbij erf



## Scherm dichtbij spoor: 2m, ter hoogte van Havelandseweg 1m\* + deels raildempers

\*Dit wordt 2m als uit onderzoek blijkt dat 2m scherm over de hele lengte leidt tot hoorbaar meer geluidsreductie.



Schermvoorstel Stedenbouwkundige visie