

Holtbankseweg Rheden

Afweging

- Los scherm 1m in groenstrook ruimtelijk niet wenselijk
- Groen scherm bij hekwerk heeft ruimtelijk weinig impact
- Voorkeur voor scherm bij hekwerk + verlengd langs pad
- Streefwaarde al vrijwel bereikt met alleen raildempers
- Scherm biedt wel meerwaarde voor saneringswoningen
- Hoorbaar effect alleen in tuin/begane grond



Huidige situatie bij Holtbankseweg



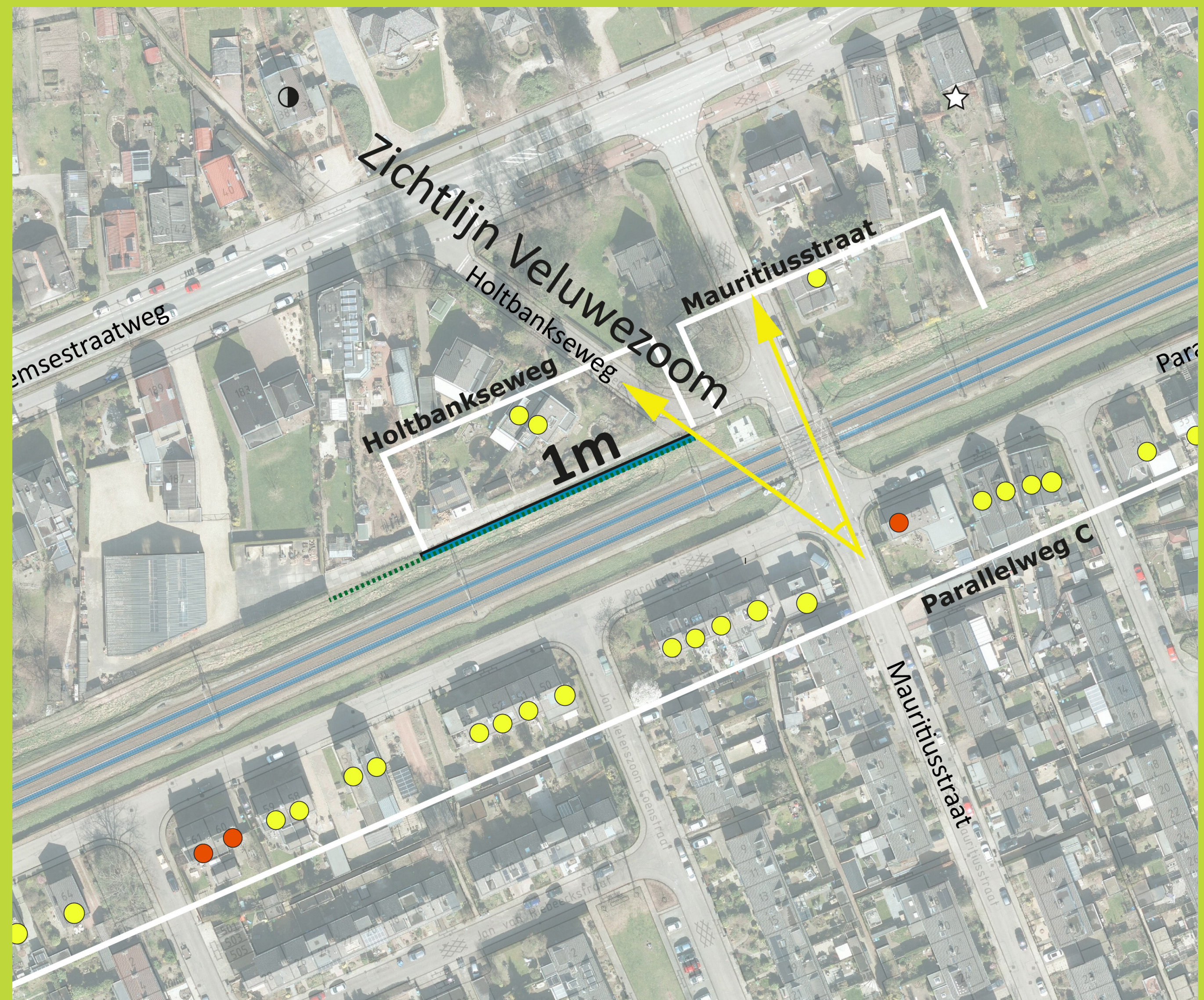
Voorstel ProRail op 27 juni '22 - Scherm 1m dichtbij spoor



Voorstel ProRail op 27 juni '22 - Scherm 1m dichtbij spoor



Scherm 1m hoog tpv huidige hekwerk
 Betreft voorstel gemeente op 27 juni '22 + visueel doortrekken scherm met begroeiing langs achterpad



- | | | |
|--|-------------------|----------------------|
| ● saneringswoning | — geluidsscherm | ⊙ rijksmonument |
| ● saneringswoning + gevelonderzoek (o.b.v. voorstel ProRail) | — raildempers | ☆ monument |
| | — cluster ProRail | ⊙ beeldbepalend pand |
| | — begroeiing | |

Schermvoorstel stedenbouwkundige visie

