

Middellaan, Velp



Huidige situatie

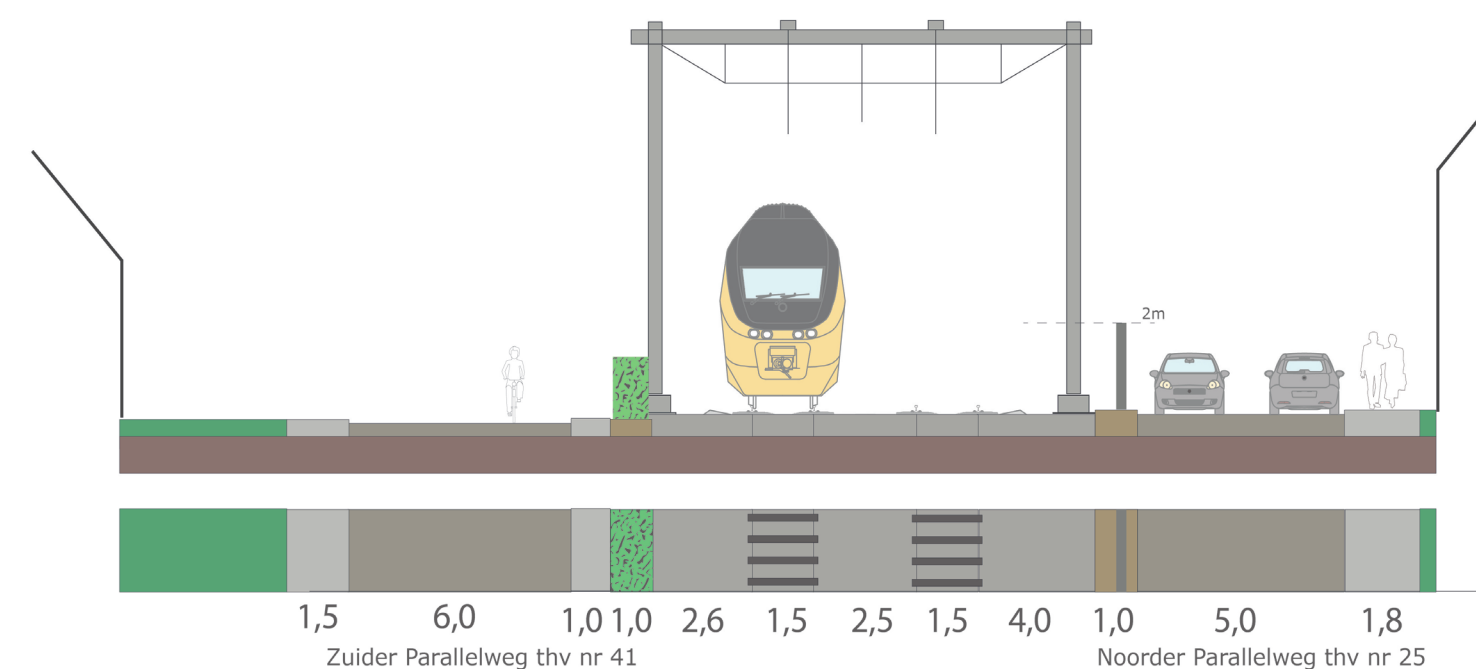
Afweging

- Scherm heeft veel impact op de ruimtelijke omgeving
- Bestaande haag wordt veel waarde aan gehecht
- Schermvoorstel ProRail is ruimtelijke niet aanvaardbaar
- Laag scherm is beperkt effectief, geldt ook voor minischerm
- Laag scherm is nauwelijks hoorbaar op de verdiepingen
- Meeste bewoners kiezen voor geen scherm

Voorstel Stedenbouwkundige visie: geen scherm, wel gevelonderzoek



Voorstel ProRail op 4 juli '22: scherm 2m (1m bij spoorwegovergang)



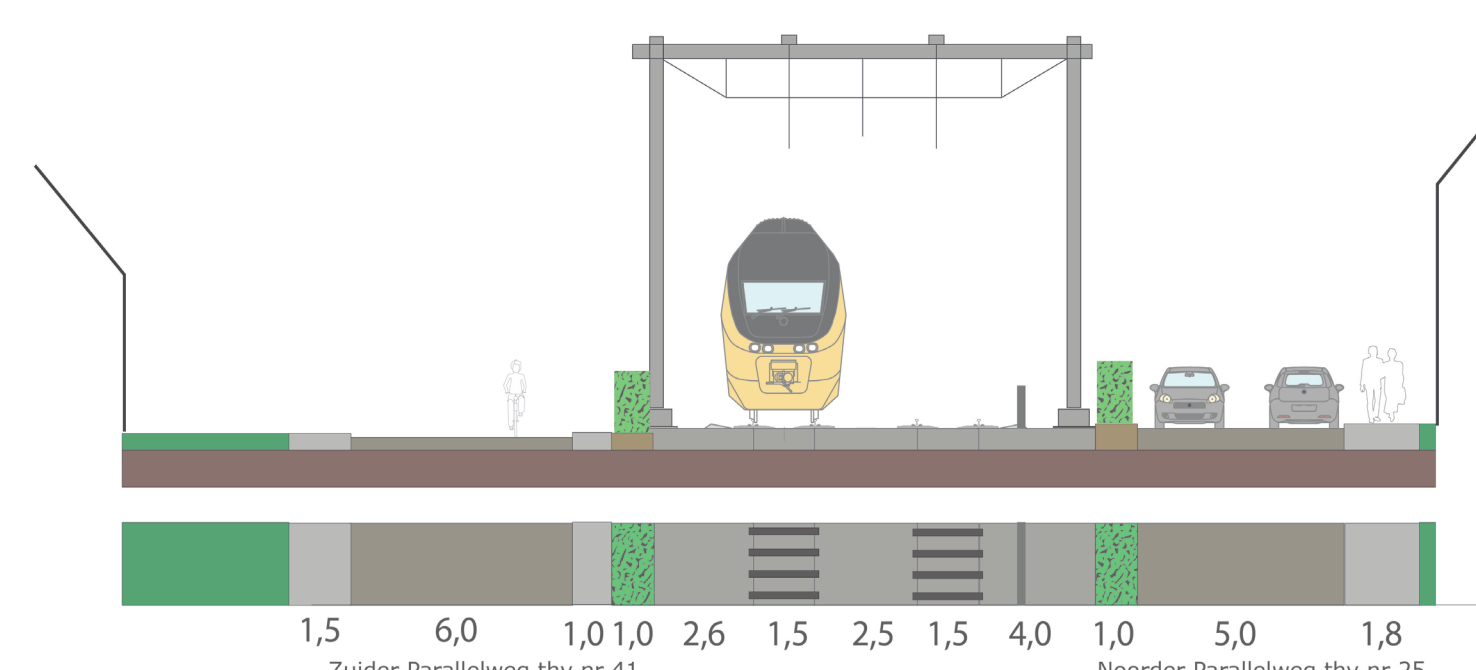
Scherm 2m hoog



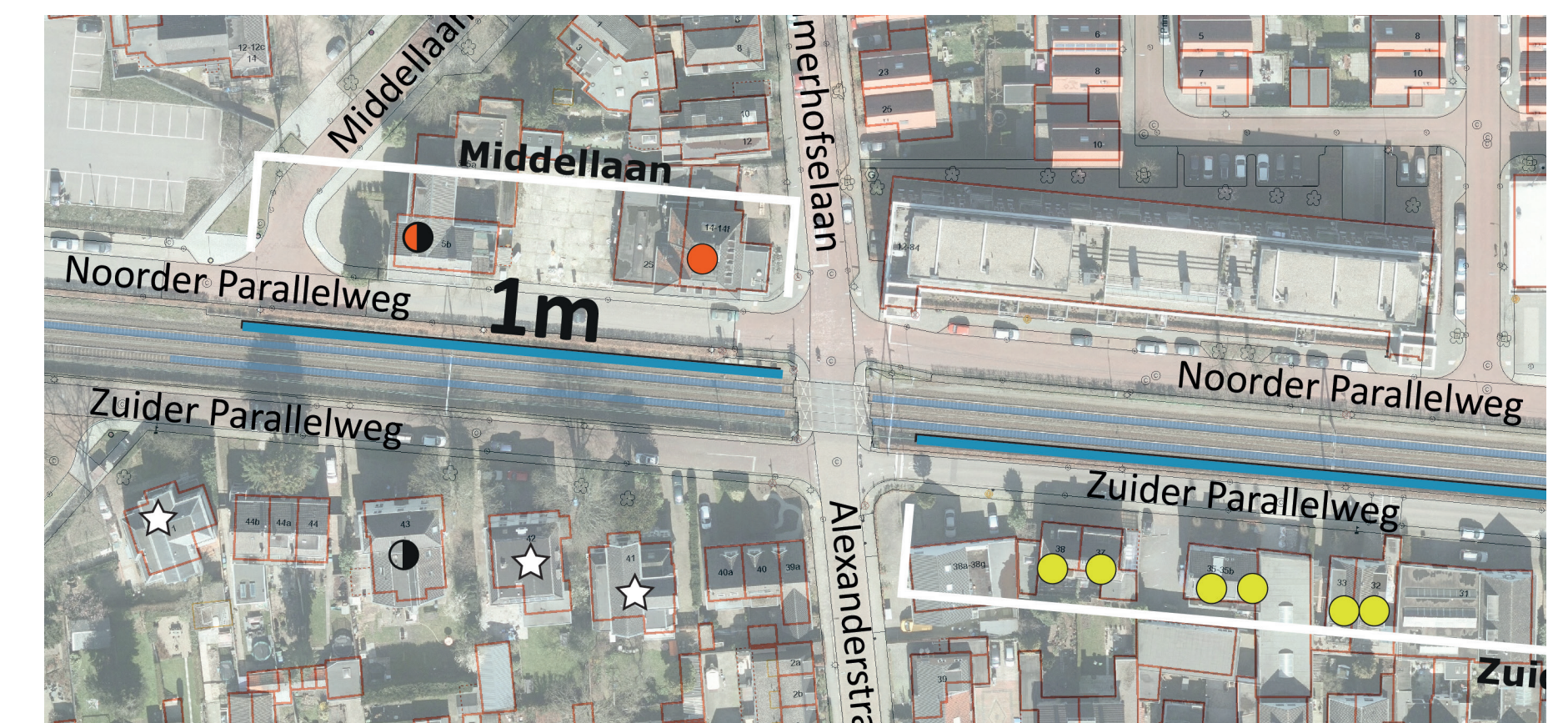
Voorstel ProRail op 4 juli '22: scherm 2m (raildempers = bestaand)



1e voorstel gemeente op 4 juli '22: max 1m t.o.v. spoor



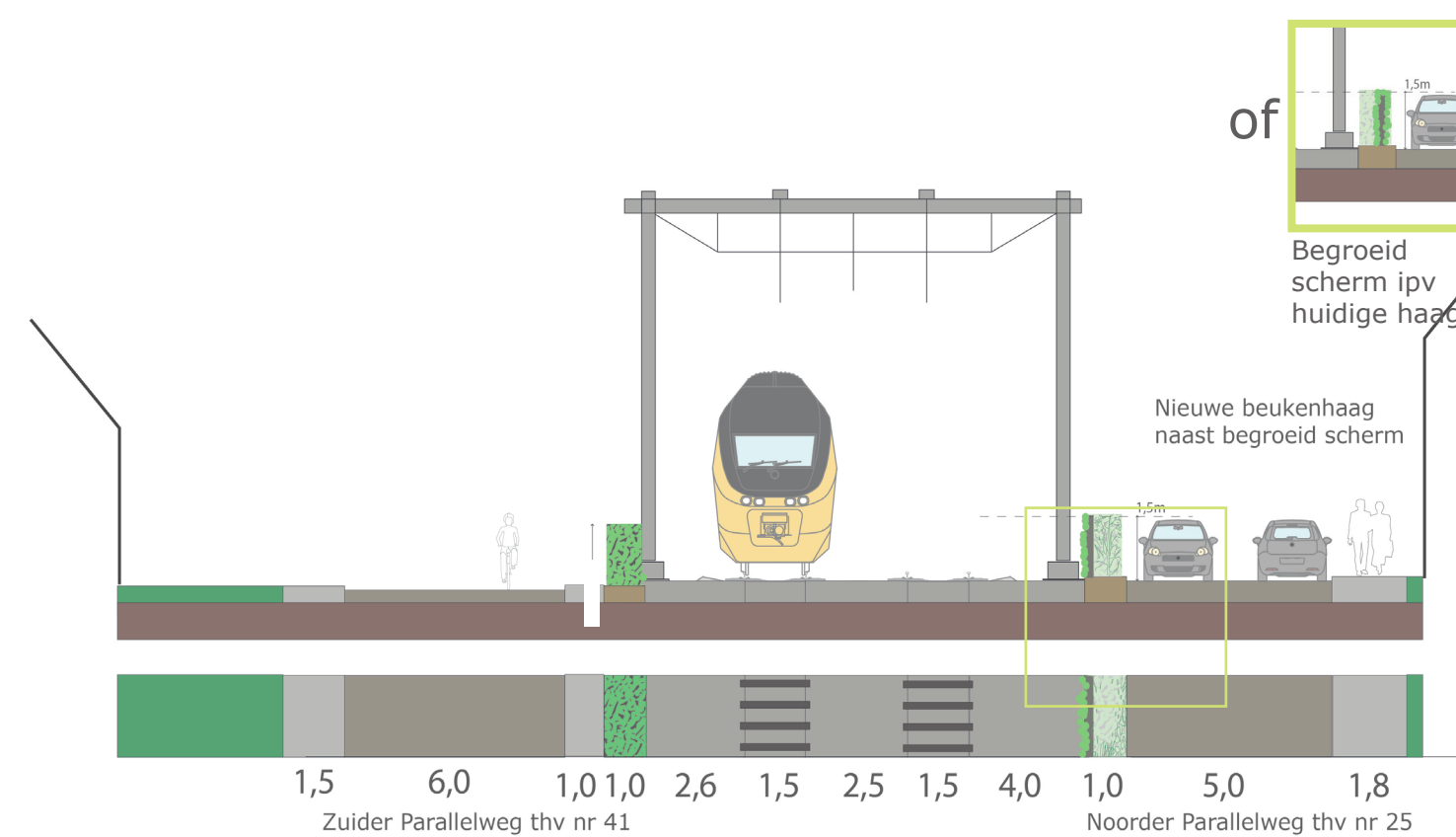
Scherm max 1m dichtbij spoor/minischerm



1e voorstel gemeente op 4 juli '22: max 1m t.o.v. spoor



2e voorstel gemeente op 4 juli '22: max 1,5m t.o.v. weg - 2 zijden begroeid



Scherm max 1,5m tpv huidige haag + nieuwe haag / begroeid scherm



2e voorstel gemeente op 4 juli '22: max 1,5m t.o.v. weg

- saneringswoning
- saneringswoning + gevelonderzoek (o.b.v. voorstel ProRail)
- geluidsscherm
- raildempers
- cluster ProRail
- rijksmonument
- monument
- beeldbepalend pand

MJPG gemeente Rheden oktober 2022