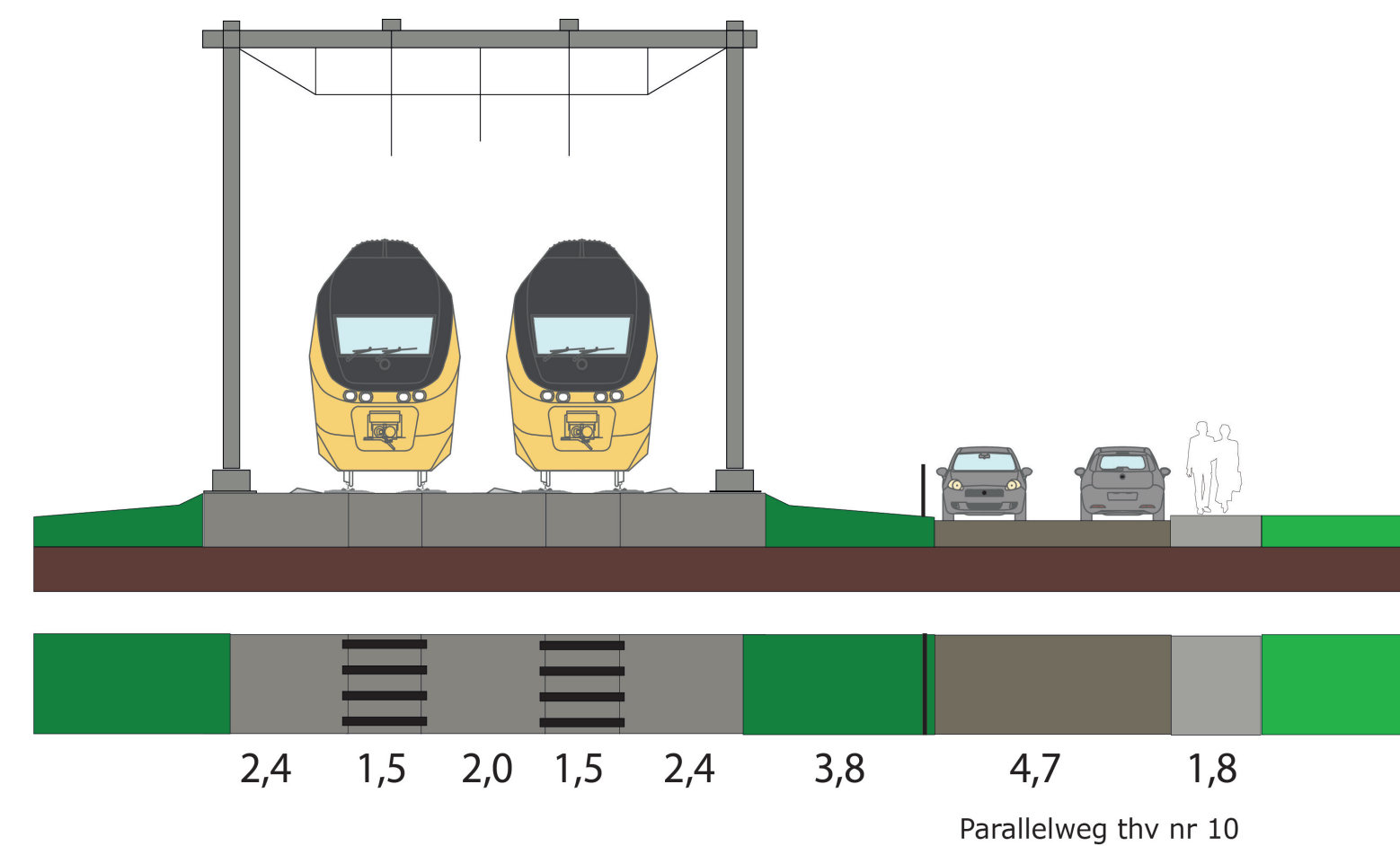


Parallelweg A, De Steeg



huidige situatie



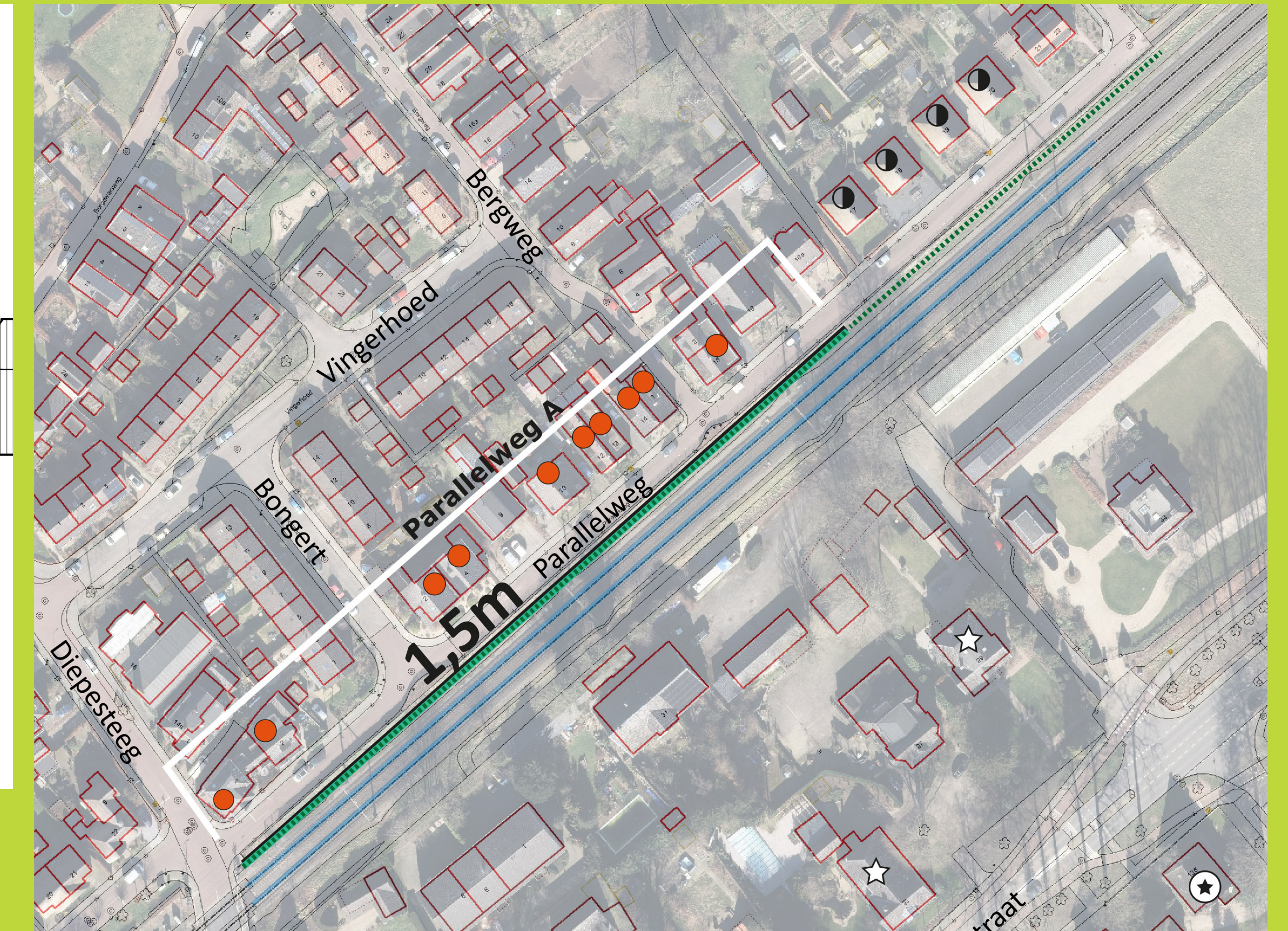
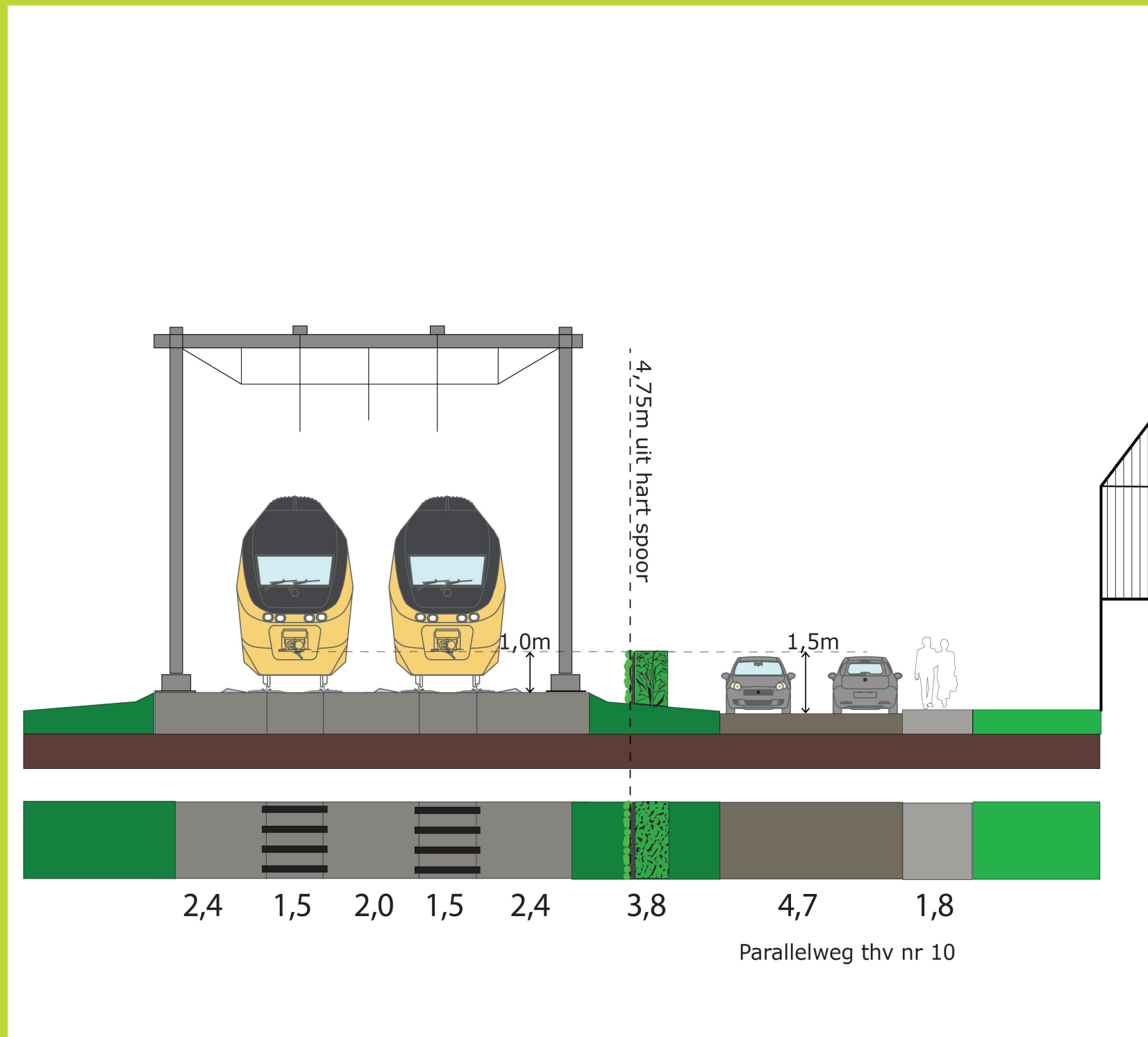
Huidig profiel

Afweging

- Scherm heeft veel impact op de ruimtelijke omgeving
- Hoorbaar effect van laag scherm alleen op begane grond
- Laag scherm met groen is ruimtelijk wel inpasbaar
- Berm en haag bieden kans op versterking straatprofiel
- Meerderheid bewoners kiezen voor scherm mét haag

Schermvoorstel Stedenbouwkundige visie: max 1,5m* + lange haag

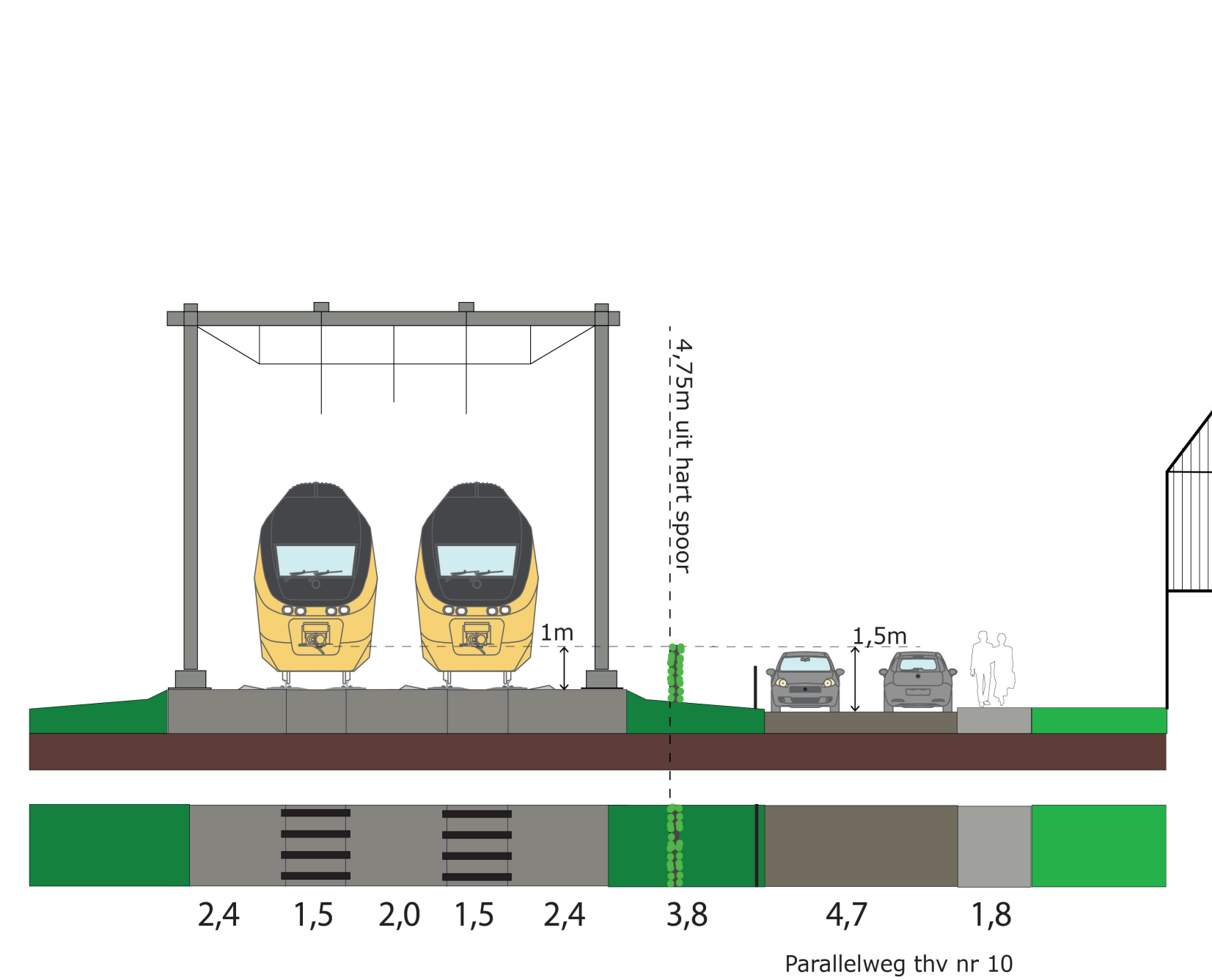
Komt overeen met voorstel gemeente op 5 juli 2022, aangevuld met een beukenhaag tot het einde van de weg.



Begroeid scherm, max 1,5m *t.o.v. straat
Combinatie met beukenhaag over hele lengte straat en bredere berm, zonder hek



Voorstel ProRail op 5 juli 2022, scherm 1,0m t.o.v. spoor (begroeid)



Scherm 1m t.o.v. spoor

