



Klankbord groep – Scenario's Masterplan Veluwezoom



Programma

Aanscherpen van conceptscenario's en deze vullen met bouwstenen

- 14.00 Welkom en kennismaking, Frank Stroeken
 - hoop en vrees voor deze bijeenkomst
- 14.10 Het proces en de plek van deze bijeenkomst hierin, Martijn Mur
- 14.20 Hoofdpunten ophaalsessie en enquête, Dorien Brunt
- 14.30 Contouren van scenario's , Frank Stroeken
- 14.50 Verdere verkenning en affiniteit, Dorien Brunt

- 15.00 pauze

- 15.15 Aan het werk met de scenario's in groepen
- 16.15 Presentaties van de scenario's en plenair gesprek: wat lost het op en welke problemen ontstaan er?
- 16.45 Hartenkreten
- 17.00 Afsluiting en borrel

An aerial photograph of the Veluwezoom region in the Netherlands, overlaid with various planning and infrastructure maps. The map shows a mix of green fields, forests, and urban areas. A prominent purple-shaded area covers a large portion of the central and northern parts of the image, indicating a specific planning zone. A network of red and orange lines represents roads and infrastructure. A blue-shaded area in the lower right corner depicts a large water body, likely a reservoir or lake. The text is centered in a semi-transparent white box.

Het Masterplan Veluwezoom

‘Hoe ziet de toekomst van de Veluwezoom Rheden en Rozendaal er uit?’

Opgehaalde informatie

Vragenlijst:

Online en offline

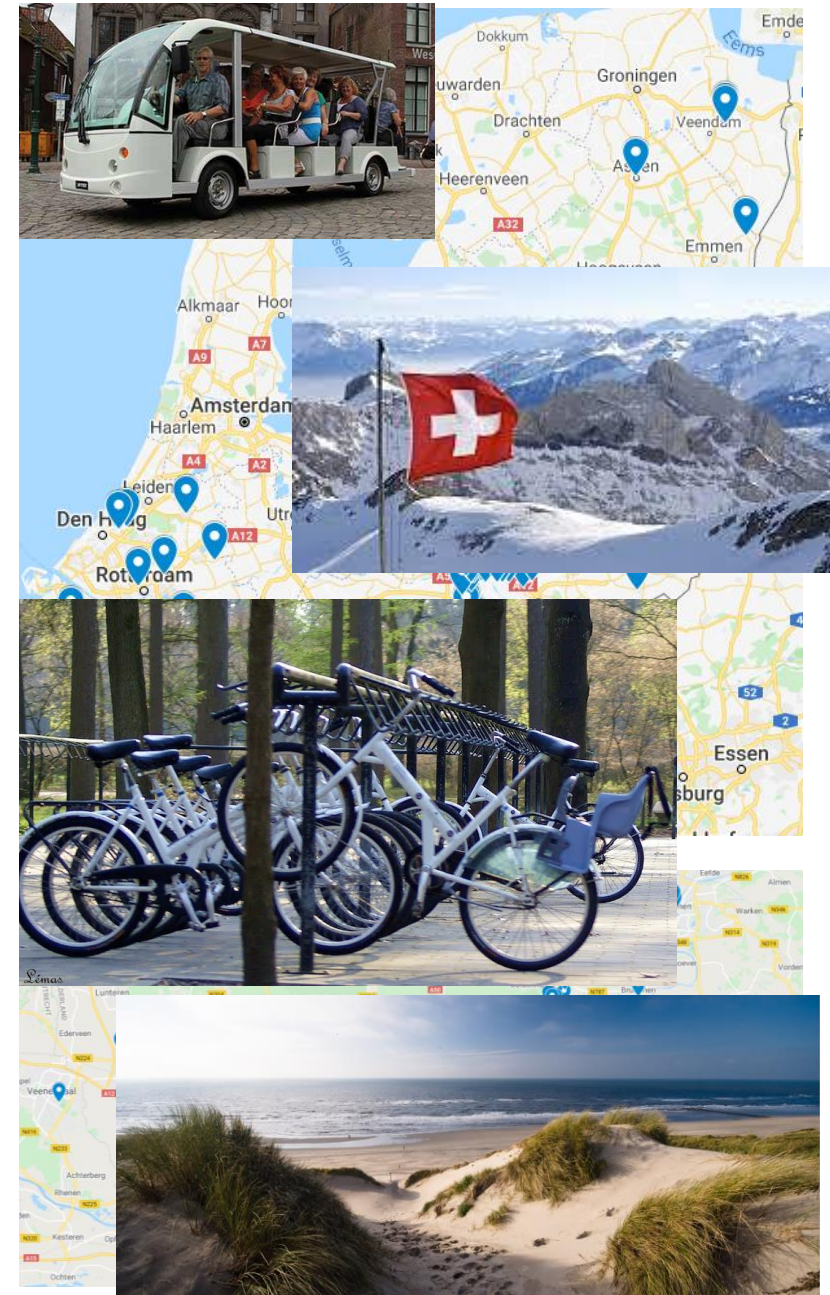
- 600 reacties
- Veelal omgeving Veluwezoom

Veel genoemde veranderingsrichtingen:

- Verkeersmaatregelen
- Handhaving
- Spreiding

Meer dan 70 voorbeeldige situaties!

- Regionaal, nationaal, internationaal
- Bijv.: alternatief vervoer, bewegwijzering, parkeerkosten, geluidsbeperking, educatie



Opgehaalde informatie

Ophaalsessies 28-06

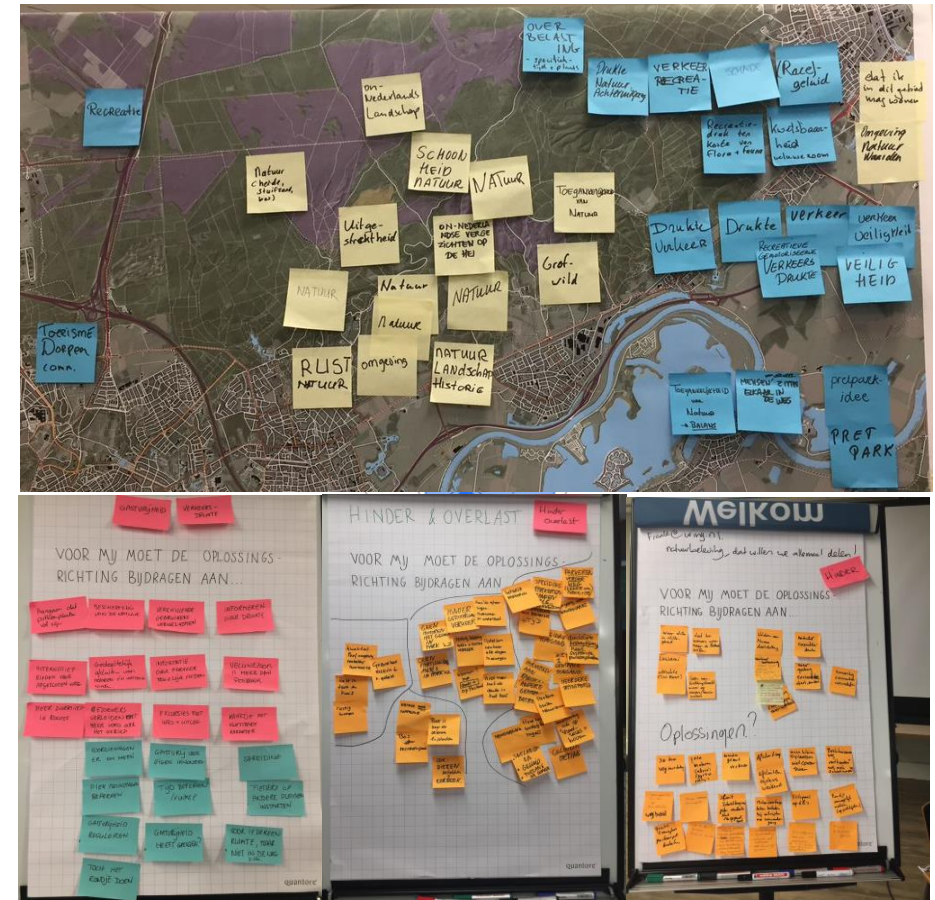
30 deelnemers in 2 sessies

- Verschillende belangen

Verkeer: cijfers en beleving

Trots en zorg Veluwezoom

Criteria voor oplossingsrichtingen



Waar moeten de scenario's aan bijdragen?

Ruimte en stilte op en rondom de Posbank

- Minder overlast van gemotoriseerd verkeer
- Vermindering van topdrukke
- Hogere kwaliteit van de leefomgeving

Toegankelijkheid en gastvrijheid

- Inclusiviteit: toegang voor verschillende doelgroepen
- Educatie en bewustwording van recreanten
- Scheiding/afstemming verschillende bezoekersstromen

Verbinding Veluwezoom

- Omwonenden voelen zich welkom op de Posbank
- Verbinding van de Posbank met de dorpen, landgoederen, IJssel vallei
- Impuls voor de lokale economie

Versterken natuurwaarden

- Stijging van de biodiversiteit
- Erkenning voor intrinsieke waarde natuur
- Beleving van natuurwaarden

Basisvoorwaarden

- Robuust en tijdsbestendig
- Mogelijkheid om bij te sturen
- Veilig voor bezoekers en omwonenden

=
criteria's om de scenario's aan te toetsen

Concrete ideeën/bouwstenen

Er is door veel mensen al veel nagedacht over het gebied. Voorstellen:

- Wegen (deels) afsluiten of éénrichtingsverkeer maken
- Parkeren buiten het gebied, met alternatief vervoer naar Posbank
- Scheiding van routes verschillende gebruikers
- Informatievoorziening voor breder gebied dan Posbank
- Snelheidsbeperkingen
- Strengere handhaving



Methodiek

Bouwstenen bijv.			
zonering	mogelijkheid	mogelijkheid	mogelijkheid
maatregelen	mogelijkheid	mogelijkheid	mogelijkheid
etcetera	mogelijkheid	mogelijkheid	mogelijkheid

bouwstenen

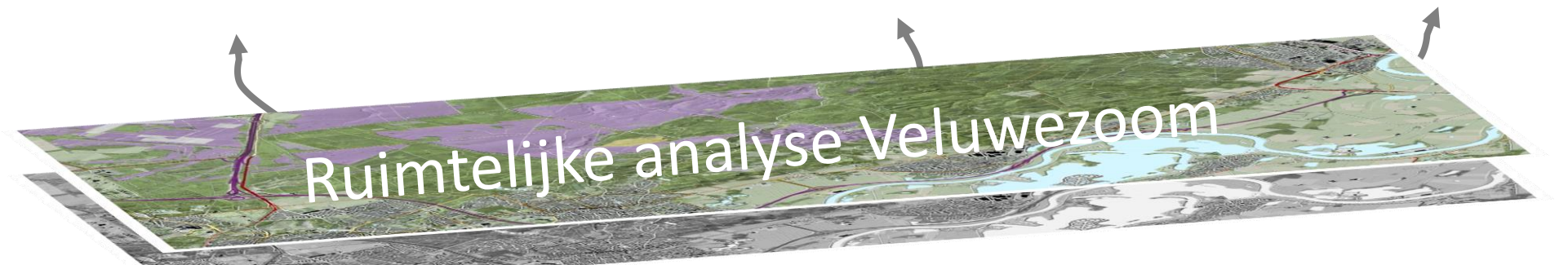
scenario's

ruimte analyse

scenario 1
& waarden

scenario 2
& waarden

scenario 3
& waarden



Historische ontwikkeling



GEMEENTE ROZENDAAL

gemeente Rheden



veluweop1



Natuurmonumenten

1850



Word Rhedensche Zand

110 Signaal Imbosch

ONZIEGE

WOSCH

PLANTA

Het Veld

Rozendaalsche

Rhedensche

Herde

F. ISSLET

MINNSTER

Veld

Herkhuiser Veld

De Steeg

De Zippenberg

Heaven

Kasteel M

Beek

De Valsenburg

Rhedensche Enk

Vaalwaard

Rozendaal

Rheden

De Fuik

Word Rheden

Steenoven

Word Rhedensche

Rhedensche

Broek

Laag

Velp

Kast Billoen

Panover

Stadelhagen

Lathumsche Waarden

Giesboek

Ammerstuf

Overhagen

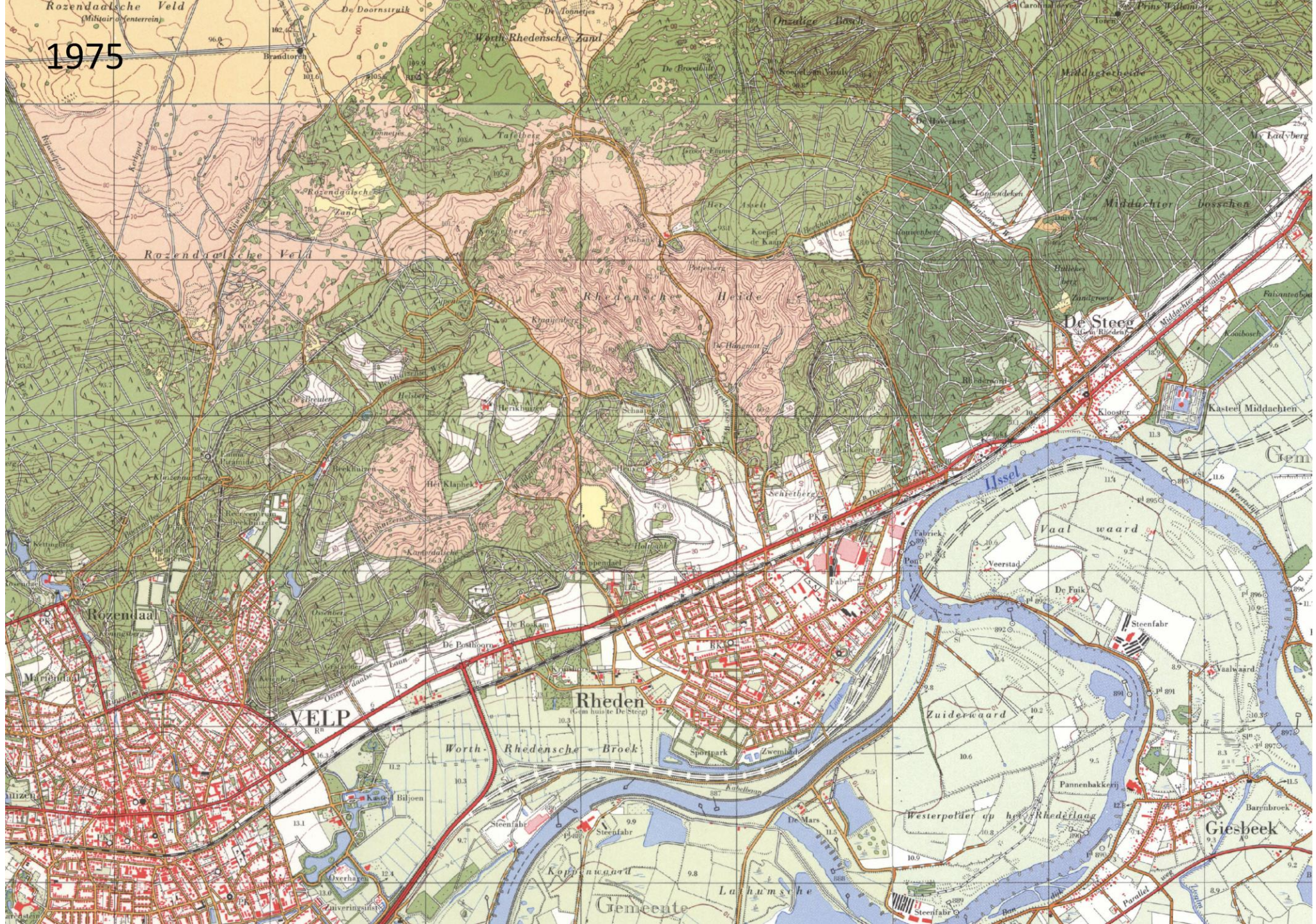
Borselboek

Tuld

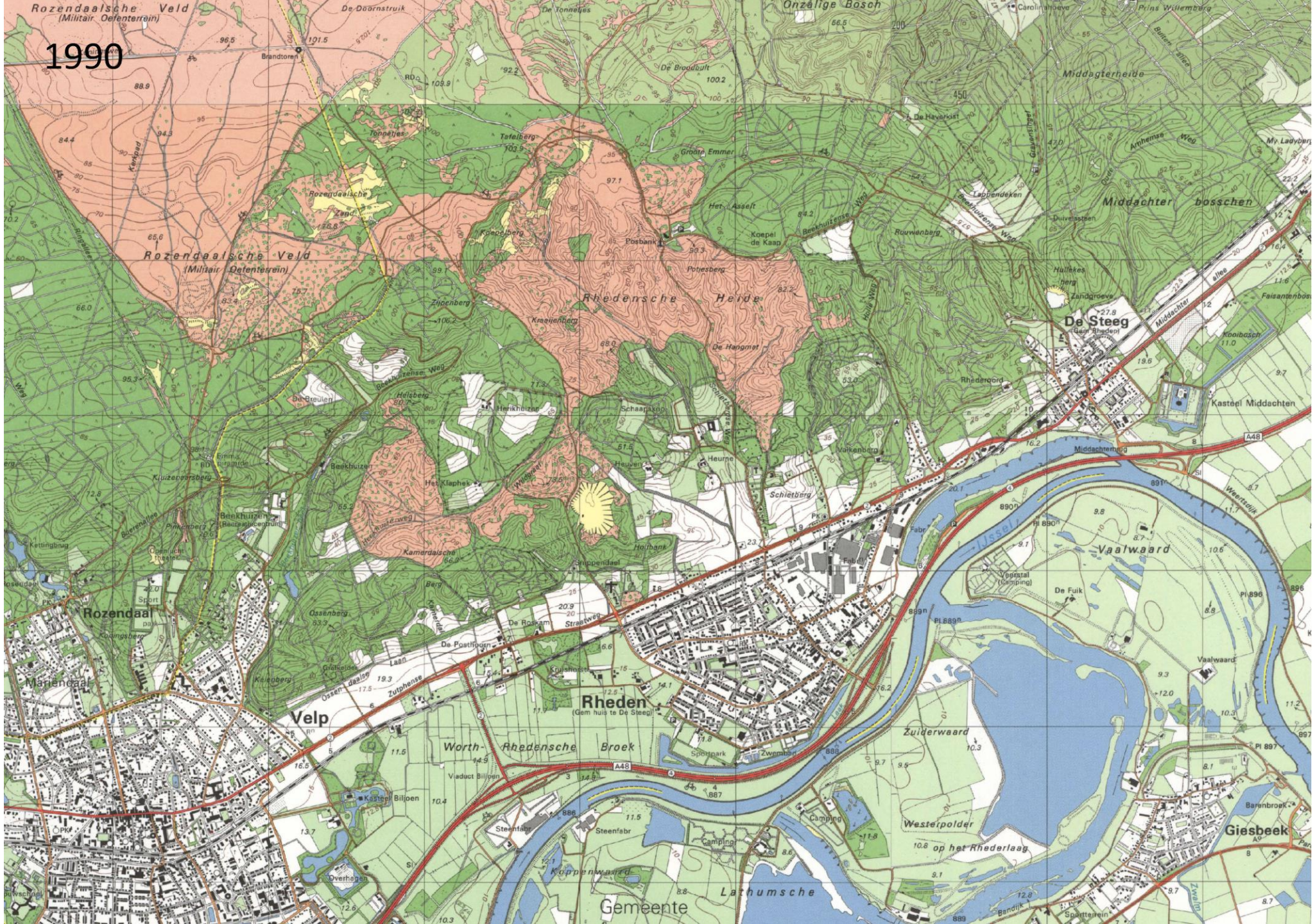
1950



1975



1990



2015



VELUWE
(Natuurreservaat)

VELUWE
(Natuurreservaat)

Gemeente Rozendaal

Gemeente Rheden

Rozendaal

Rheden

Giesbeek

Velp

Worth-Rhedensche Broek

Riverparc

Koppenwaard

Recreatiegebied
Rhederlaag

Recreatiegebied
Rhederlaag

Recreatiegebied
Rhederlaag



ontwikkelingen



GEMEENTE ROZENDAAL

gemeente Rheden



veluweop1



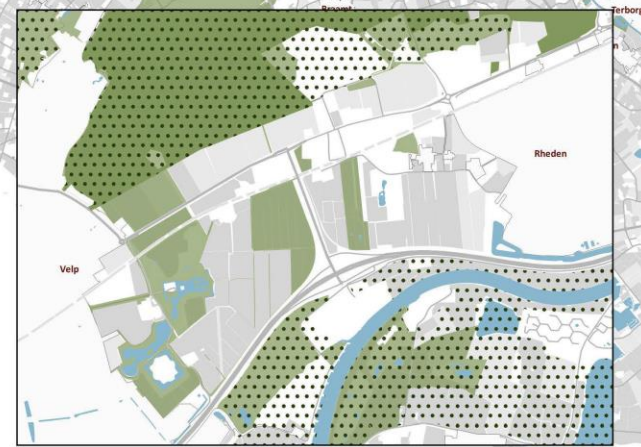
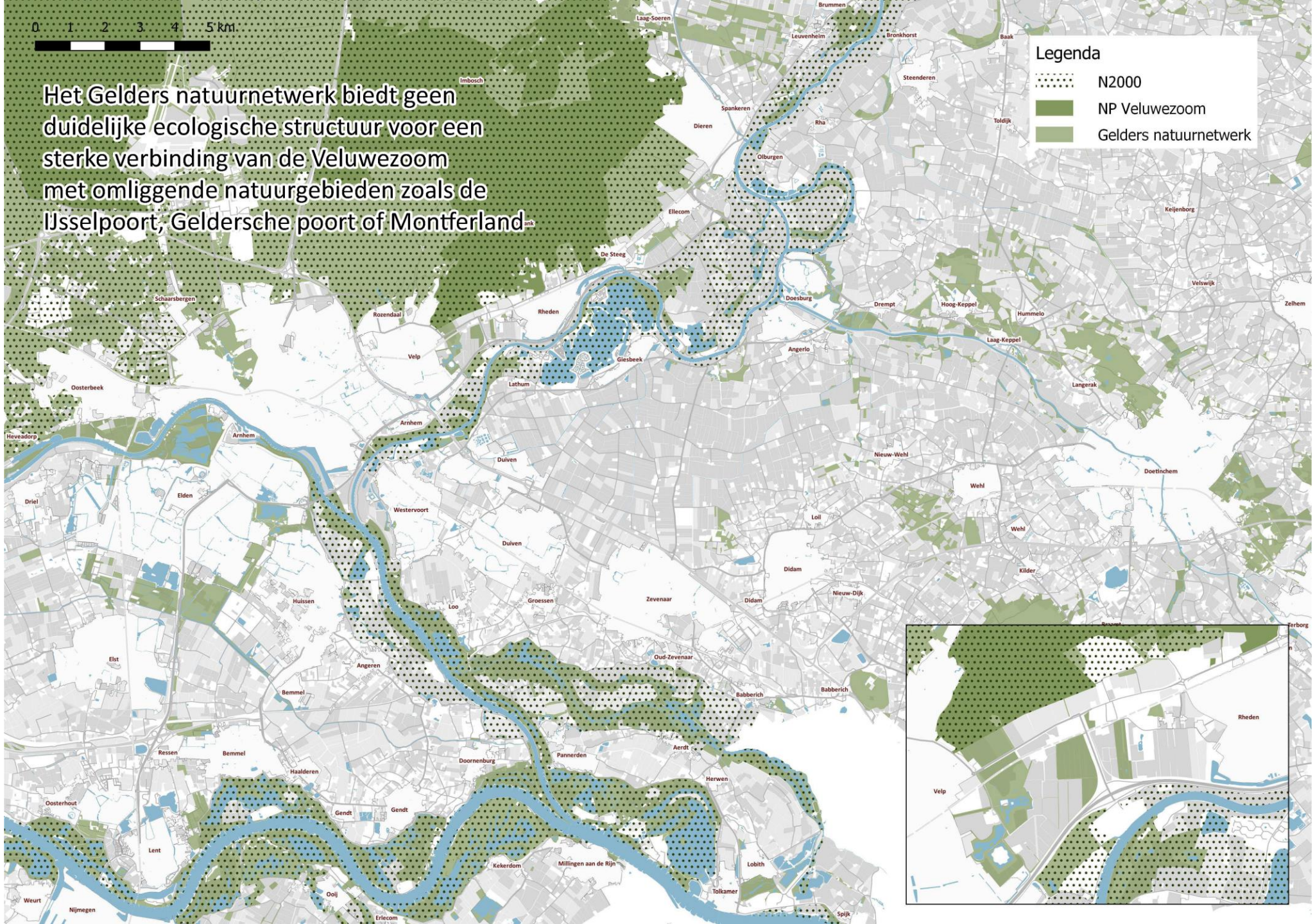
Natuurmonumenten

0 1 2 3 4 5 km

Het Gelders natuurnetwerk biedt geen duidelijke ecologische structuur voor een sterke verbinding van de Veluwezoom met omliggende natuurgebieden zoals de IJsselpoort, Geldersche poort of Montferland

Legenda




- N2000
- NP Veluwezoom
- Gelders natuurnetwerk

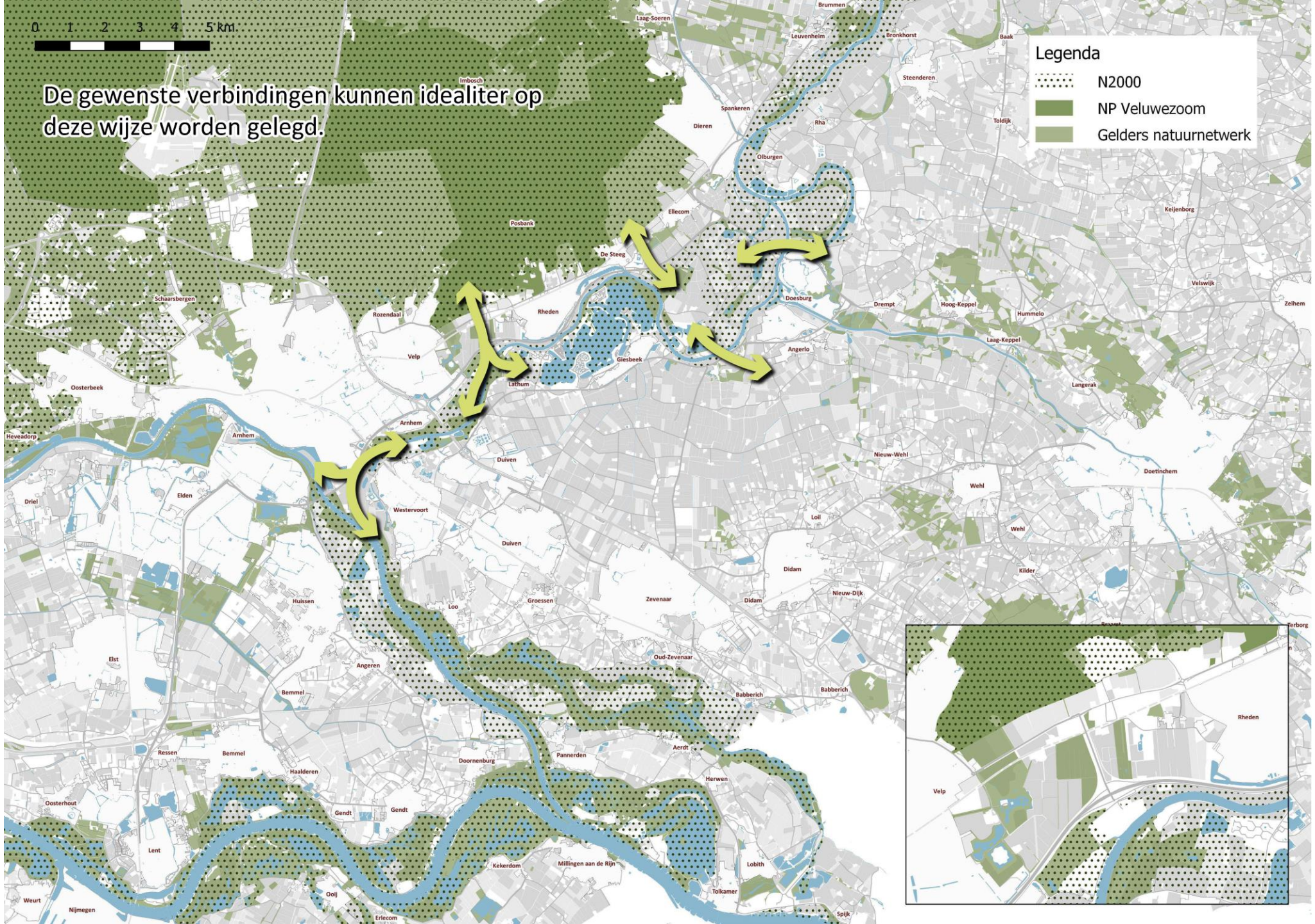


0 1 2 3 4 5 km

De gewenste verbindingen kunnen idealiter op deze wijze worden gelegd.

Legenda

-  N2000
-  NP Veluwezoom
-  Gelders natuurnetwerk

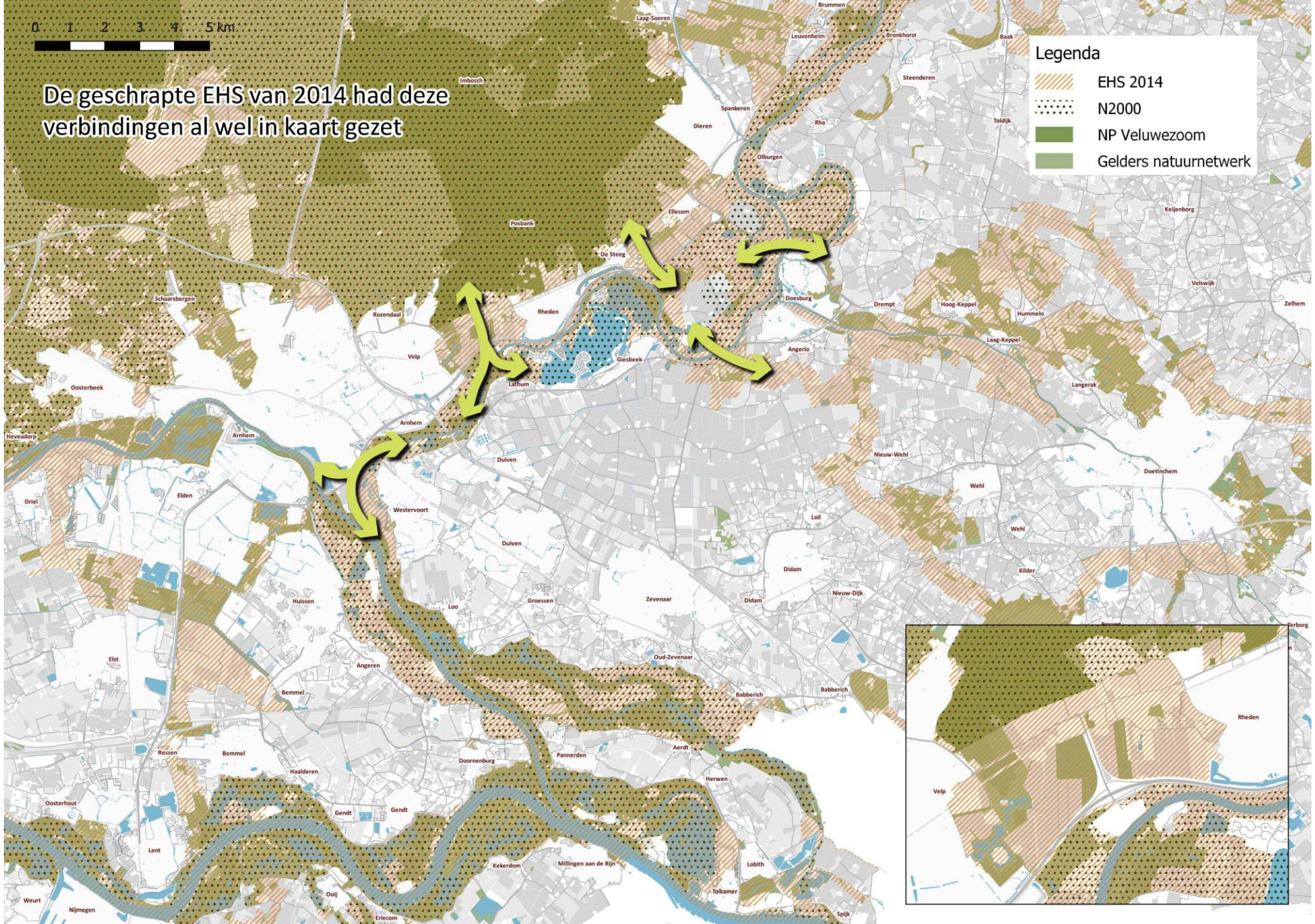


0 1 2 3 4 5 km

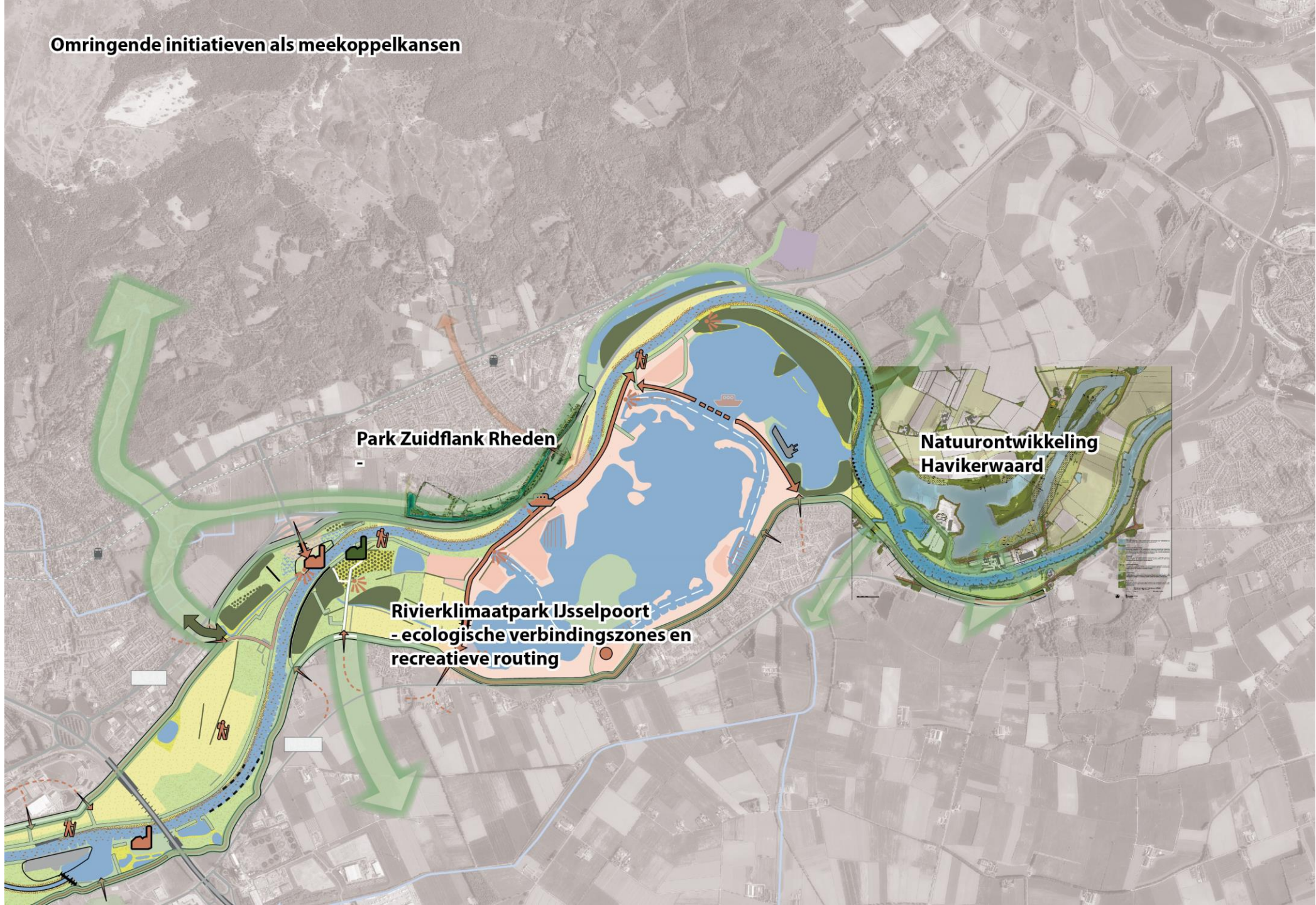
De geschrapte EHS van 2014 had deze
verbindingen al wel in kaart gezet

Legenda

-  EHS 2014
-  N2000
-  NP Veluwezoom
-  Gelders natuurnetwerk



Omringende initiatieven als meekoppelkansen



Park Zuidflank Rheden

**Natuurontwikkeling
Havikerwaard**

**Rivierklimaatpark IJsselpoort
- ecologische verbindingzones en
recreatieve routing**



Bouwstenen uit vele bronnen



GEMEENTE ROZENDAAL


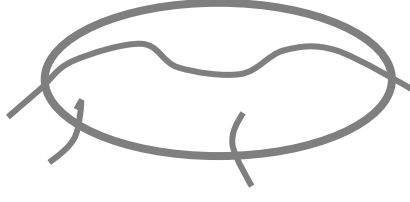
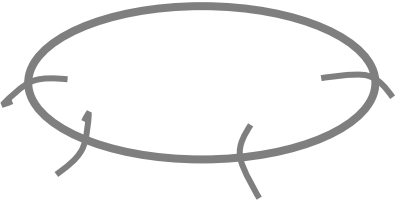

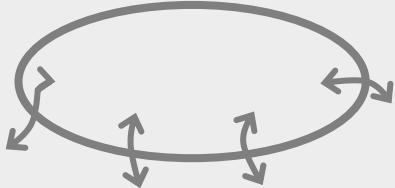
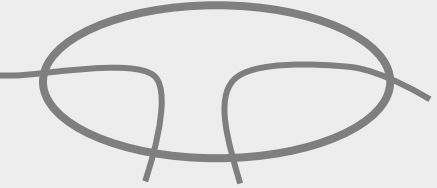
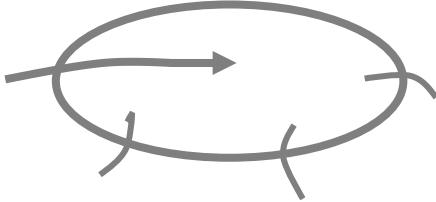
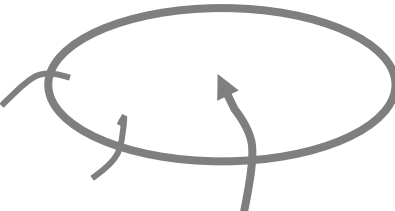
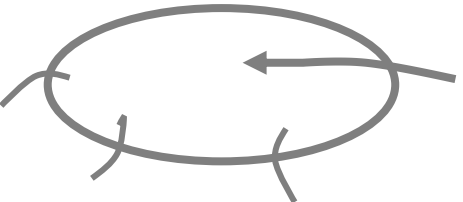
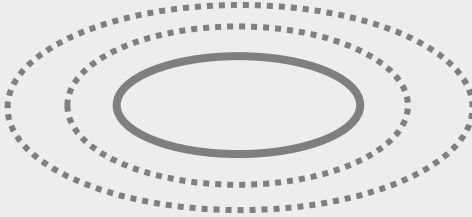
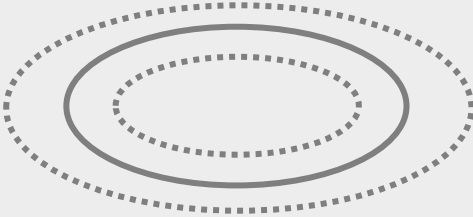
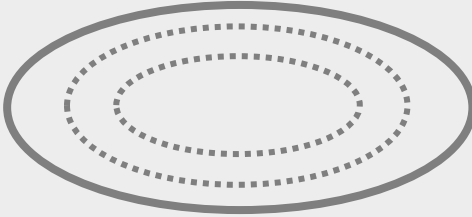
gemeente Rheden



veluweop1



Natuurmonumenten

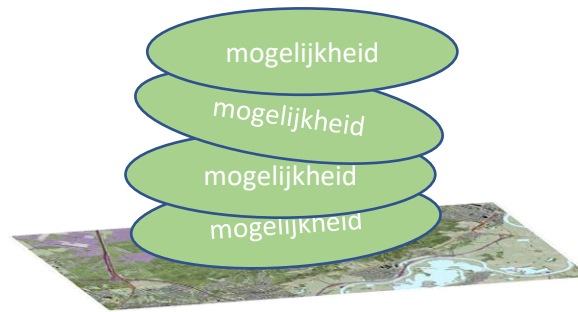
<p>Wegennetwerk</p>	<p>Alle wegen</p> 	<p>Hierarchie/ sluiting</p> 	<p>Alleen inprikkers</p> 
<p>Hoofd-richting beleving</p>	<p>Bovenover</p> 	<p>Op en neer</p> 	<p>Lussen</p> 
<p>Ontsluitingszijde</p>	<p>Toegang west</p> 	<p>Toegang zuid</p> 	<p>Toegang oost</p> 
<p>Stille ruimte</p>	<p>Heide posbank</p> 	<p>Incl kring rond heide</p> 	<p>Incl landgoederen</p> 

Verkeersmaatregel	Aantallen/ drukte	Verkeersrichting	Snelheid
Tijd zonering	Dag indeling	Week indeling	Seizoen indeling
Beïnvloeding	Technologie	Gedrag	Harde grenzen
Aanpakken	Primaire hindergroep	Div subgroepen	Ieder gelijk
Doelgroep	Iedereen	Sport en natuurbeleving	Natuurbeleving
Georganiseerdheid	Evenementen	Groepen	Individuen

Drie scenario's als basis voor gesprek



Scenario
Beheerst toegankelijk



Scenario
Divers en gastvrij



Scenario
Stilte en ont-moeten

3 scenario's -denkrichtingen



Beheerst toegankelijk

- Iedereen welkom
- Beheer maatregelen bieden balans: technologie en gedrag
- Handhaven huidig wegennet



Divers en gastvrij

- Iedereen welkom.
- Sturing met knip in wegen en nieuwe routes / lussen
- Aansluiten bij diversiteit landgoederen



Stilte en ont-moeten

- 'Heidehart' enkel toegankelijk voor wandelaars en fietsers
- Inprikkers gemotoriseerd verkeer met parkeerplaatsen en voorzieningen

Beheerst toegankelijk

- Bezoekersdruk in de hand houden maar toch zo optimaal mogelijke toegankelijkheid
- (nieuwe) technologie inzetten (aantallen, kaartjes, dB, tijdsslots etc.)
- Bestaande wegenstructuur blijft
- Eenrichtingsverkeer is mogelijk



Effecten:

- Rustiger op de wegen en paden
- Betere beheersbare parkeerbezetting
- Filevorming à la Efteling (attracties) bij toegangspunten
- Noodzaak verkeersbeheersing in dorpen om parkeeroverlast in woongebieden te voorkomen (zoekverkeer)
- Toename technische voorzieningen en borden
- Weinig relatie met verbinding hoog – laag v.v. en met de dorpen

Divers en gastvrij

- Iedereen is welkom, maar moet elkaar niet tot last zijn
- Topvoorzieningen én beperkingen voor iedere doelgroep
- Kleinere kans op conflicten tussen verschillende soortenverkeersdeelnemers
- Verbinding leggen van hoog naar laag v.v.
- Meer aandacht Landgoederenzone, de lagere zoom



Effecten:

- Veiligere ontmoetingen verkeersdeelnemers vanwege eenrichtingsverkeer
- Ruimte voor ontwikkeling verbindingstrook natuur – dorpen – lokaal gebeuren
- Versterking dorpskarakter deel provinciale weg binnen de bebouwde kom (max snelheid 30 km/h)

Stilte en ont-moeten

- Posbank (en achterliggend gebied) vrijwaren van gemotoriseerd verkeer
- Ruimte creëren voor meer 'slow genieten'
- Toegangswegen alleen als 'inprikkers' naar P-locaties
- Doorgaande fietsverbindingen
- Bewaking kwaliteit natuurlocaties
- Verbinding leggen van hoog naar laag en v.v.



Effecten:

- Actieradius van wandelaars/dagjesmensen verleggen van kwetsbare natuur naar minder kwetsbare natuur bij de P-locaties
- Ruimte voor ontwikkeling nieuwe wandelpaden in minder kwetsbaar gebied
- Ontwikkelingsmogelijkheden voor innovatief, duurzaam vervoer/transport vanaf P-locaties (voor mindervaliden, ouderen, ..)
- Versterking dorpskarakter deel provinciale weg binnen de bebouwde kom (max snelheid 30 km/h)
- Provinciale weg als 'uitvalsbasis' naar P-locaties, daardoor betere sturingsmogelijkheden van verkeer
- Noodzaak goede bewegwijzering naar P-locaties (PRIS Parkeer Rij Informatie Systeem)

Opties voor alle varianten

- Herinrichting Arnhemsestraatweg 30km/h + verbinding dorp-Veluwezooom
 - Herinrichting verbinding bezoekerscentrum – station - dorpskern – uiterwaarden
 - Fysiek-ruimtelijk verknopen met Zuidflank Rheden en Rivierpark
 - Inrichten aantrekkelijk entrees (gastvrij/welkom)
-
- Betaald parkeren
 - Inzet alternatief (elektrisch) vervoer / treintje
 - (fysieke) Scheiding verkeersstromen (wegprofielen, paden etc.)
 - Optimaliseren bewegwijzering en informatievoorziening (o.a. ten aanzien van parkeerplekken)
 - Temporele afsluitingen



Arnhemsestraatweg: barrière Veluwezoom - Rheden



GEMEENTE ROZENDAAL

gemeente Rheden



veluweop1



Natuurmonumenten

Afsluiting en vervolg



GEMEENTE ROZENDAAL

gemeente Rheden



veluweop1



Natuurmonumenten